

КОНЦЕПЦИЯ РЕКОНСТРУКЦИИ «АДМИНИСТРАТИВНО-ГОСТИНИЧНЫЙ КОМПЛЕКС 3*»

ПО АДРЕСУ: Г. ВЛАДИВОСТОК, УЛ. КОРАБЕЛЬНАЯ НАБЕРЕЖНАЯ, 17 А



ООО «ВОСТОКТЕХКОНСТРУКЦИЯ»
[HTTPS://VTK-VLADIVOSTOK.RU/](https://vtk-vladivostok.ru/)
[VTK-VLADIVOSTOK@YANDEX.RU](mailto:vtk-vladivostok@yandex.ru)

АВТОРСКИЙ КОЛЛЕКТИВ:

СЕМИБРАТСКАЯ О.С.
МАКАРОВ Р.В.
АНТРОПОВА А.Е.
ЗОЛОТУХИНА А.В.



Г. ВЛАДИВОСТОК 2023



АВТОРСКИЙ КОЛЛЕКТИВ:
СЕМИБРАТСКАЯ О.С.
МАКАРОВ Р.В.
АНТРОПОВА А.Е.
ЗОЛОТУХИНА А.В.

СУТЬ ПРОЕКТА

- КОРАБЕЛЬНАЯ НАБЕРЕЖНАЯ - МЕСТО ОТКУДА БЕРЁТ СВОЁ НАЧАЛО ВЛАДИВОСТОК, ВОПЛОЩЕНИЕ ИСТОРИИ И СОВРЕМЕННОСТИ. КЛЮЧЕВАЯ ИДЕЯ - СОЧЕТАНИЕ АЙДЕНТИКИ, ИСТОРИЧЕСКОЙ ЗАСТРОЙКИ ГОРОДА И СОВРЕМЕННЫХ ЭЛЕМЕНТОВ В АРХИТЕКТУРЕ
- РЕКОНСТРУКЦИЯ СУЩЕСТВУЮЩИХ ОБЪЕКТОВ ПРОМЫШЛЕННОЙ ЗАСТРОЙКИ В СОВРЕМЕННЫЙ «АДМИНИСТРАТИВНО-ГОСТИНИЧНЫЙ КОМПЛЕКС 3*, ПО УЛ. НАБЕРЕЖНАЯ, 17А, Г. ВЛАДИВОСТОК»
- УЛУЧШЕНИЕ КАЧЕСТВА ГОРОДСКОЙ СРЕДЫ
- РЕАЛИЗАЦИЯ ИНВЕСТИЦИОННОГО ПРОЕКТА

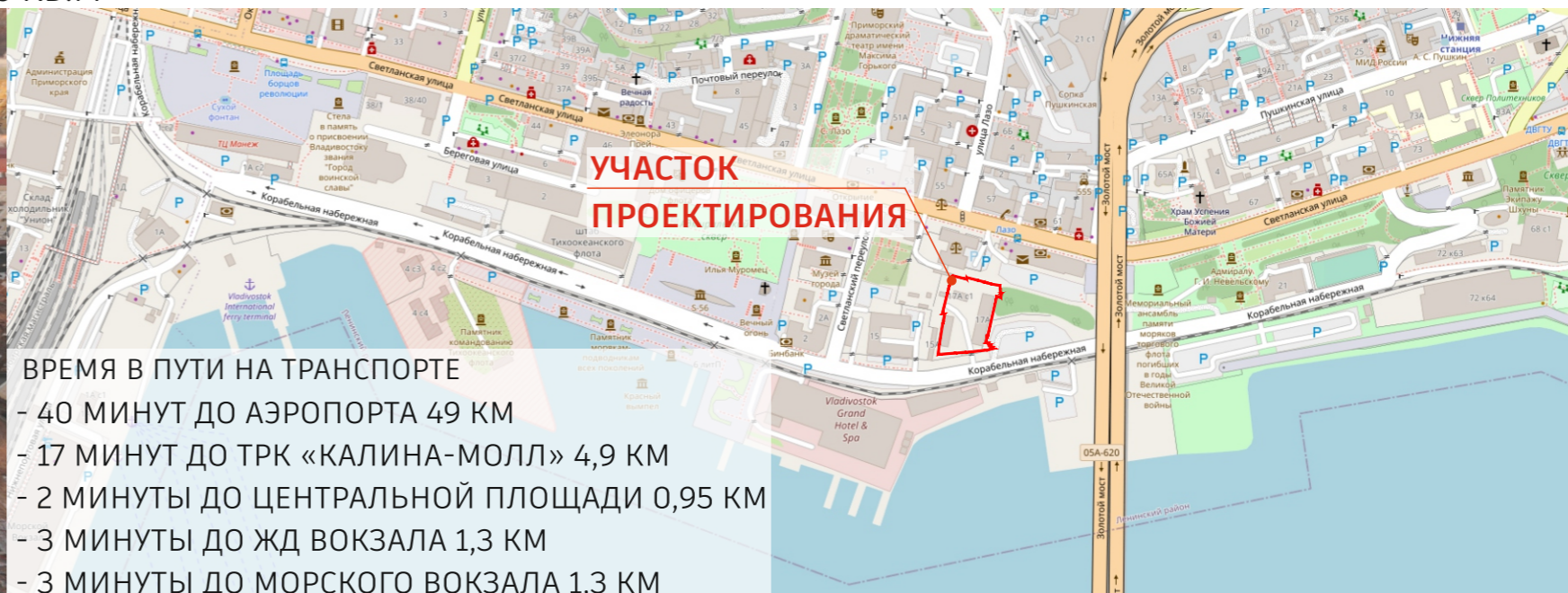




АВТОРСКИЙ КОЛЛЕКТИВ:
 СЕМИБРАТСКАЯ О.С.
 МАКАРОВ Р.В.
 АНТРОПОВА А.Е.
 ЗОЛУТУХИНА А.В.

СИТУАЦИОННЫЙ ПЛАН ГРАДОСТРОИТЕЛЬНЫЕ РЕГЛАМЕНТЫ

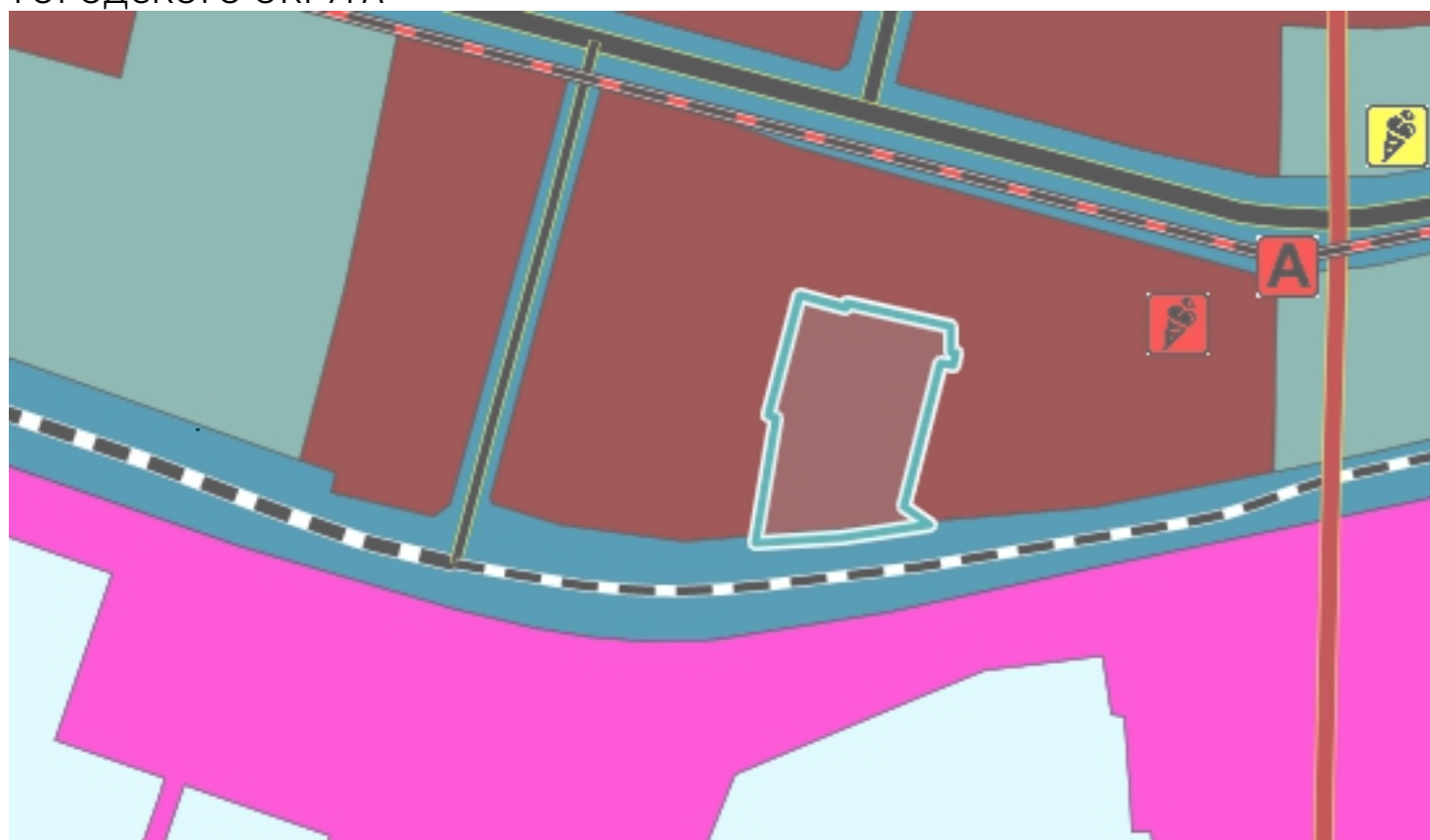
25:28:010004:40 ГРАНИЦЫ И КАДАСТРОВЫЙ НОМЕР РАССМАТРИВАЕМОГО ЗЕМЕЛЬНОГО УЧАСТКА, СВЕДЕНИЯ О КОТОРОМ ВНЕСЕНЫ В ЕДИНЫЙ ГОСУДАРСТВЕННЫЙ РЕЕСТР НЕДВИЖИМОСТИ (ЕГРН), ПЛОЩАДЬЮ 3946 КВ.М



ВРЕМЯ В ПУТИ НА ТРАНСПОРТЕ

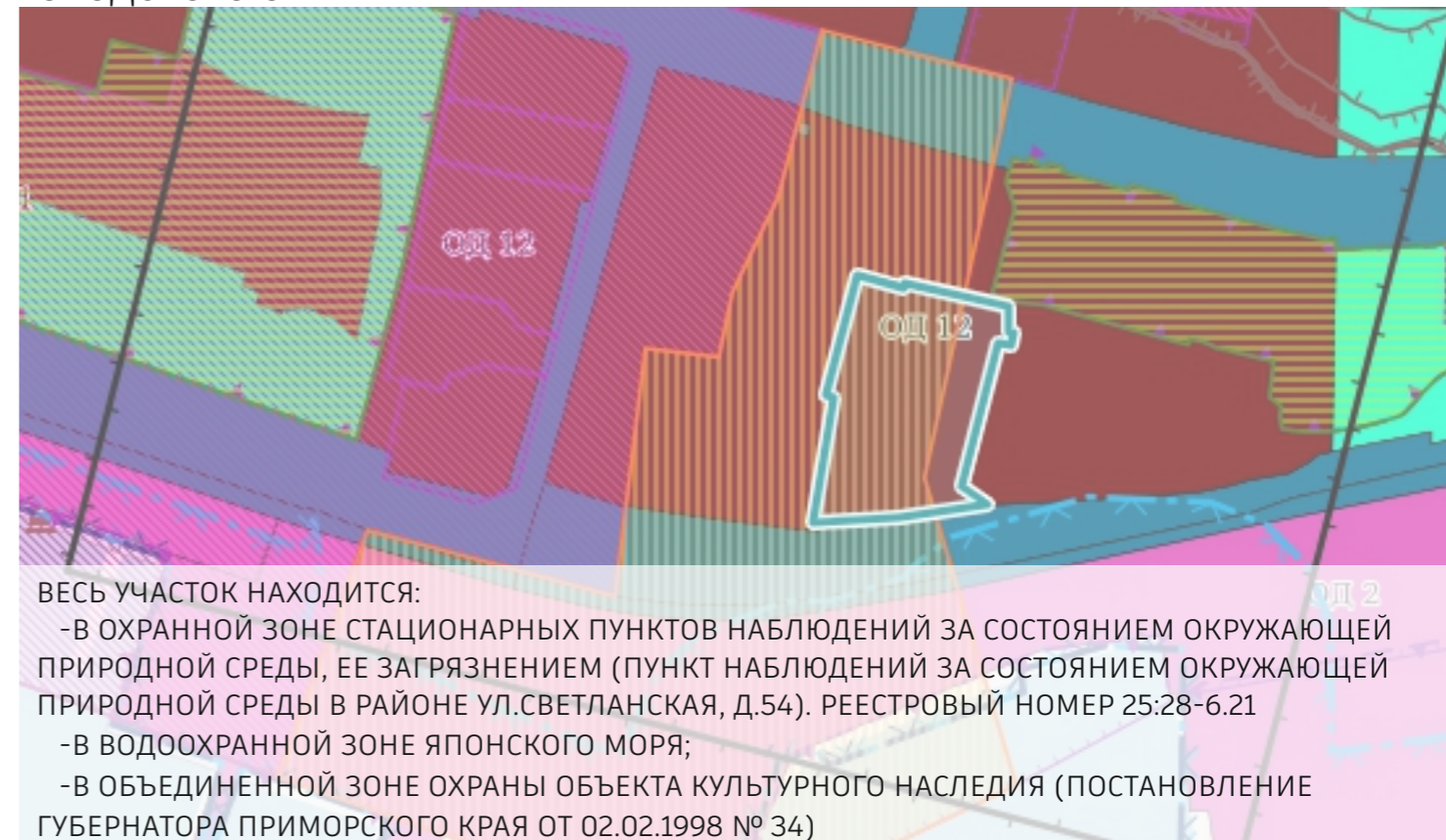
- 40 МИНУТ ДО АЭРОПОРТА 49 КМ
- 17 МИНУТ ДО ТРК «КАЛИНА-МОЛЛ» 4,9 КМ
- 2 МИНУТЫ ДО ЦЕНТРАЛЬНОЙ ПЛОЩАДИ 0,95 КМ
- 3 МИНУТЫ ДО ЖД ВОКЗАЛА 1,3 КМ
- 3 МИНУТЫ ДО МОРСКОГО ВОКЗАЛА 1,3 КМ

УЧАСТОК В СТРУКТУРЕ
 ГЕНЕРАЛЬНОГО ПЛАНА ВЛАДИВОСТОКСКОГО
 ГОРОДСКОГО ОКРУГА



ФУНКЦИОНАЛЬНЫЕ ЗОНЫ - ЗОНА ИСТОРИЧЕСКОЙ ЗАСТРОЙКИ

УЧАСТОК В СТРУКТУРЕ
 ПРАВИЛ ЗЕМЛЕПОЛЬЗОВАНИЯ И ЗАСТРОЙКИ ВЛАДИВОСТОКСКОГО
 ГОРОДСКОГО ОКРУГА



ВСЕ УЧАСТОК НАХОДИТСЯ:

- В ОХРАННОЙ ЗОНЕ СТАЦИОНАРНЫХ ПУНКТОВ НАБЛЮДЕНИЙ ЗА СОСТОЯНИЕМ ОКРУЖАЮЩЕЙ ПРИРОДНОЙ СРЕДЫ, ЕЕ ЗАГРЯЗНЕНИЕМ (ПУНКТ НАБЛЮДЕНИЙ ЗА СОСТОЯНИЕМ ОКРУЖАЮЩЕЙ ПРИРОДНОЙ СРЕДЫ В РАЙОНЕ УЛ.СВЕТЛАНСКАЯ, Д.54). РЕЕСТРОВЫЙ НОМЕР 25:28-6.21
- В ВОДООХРАННОЙ ЗОНЕ ЯПОНСКОГО МОРЯ;
- В ОБЪЕДИНЕННОЙ ЗОНЕ ОХРАНЫ ОБЪЕКТА КУЛЬТУРНОГО НАСЛЕДИЯ (ПОСТАНОВЛЕНИЕ ГУБЕРНАТОРА ПРИМОРСКОГО КРАЯ ОТ 02.02.1998 № 34)

ТЕРРИТОРИАЛЬНЫЕ ЗОНЫ - ЗОНА ИСТОРИЧЕСКОЙ ЗАСТРОЙКИ (ОД 12)



АВТОРСКИЙ КОЛЛЕКТИВ:
СЕМИБРАТСКАЯ О.С.
МАКАРОВ Р.В.
АНТРОПОВА А.Е.
ЗОЛОТУХИНА А.В.

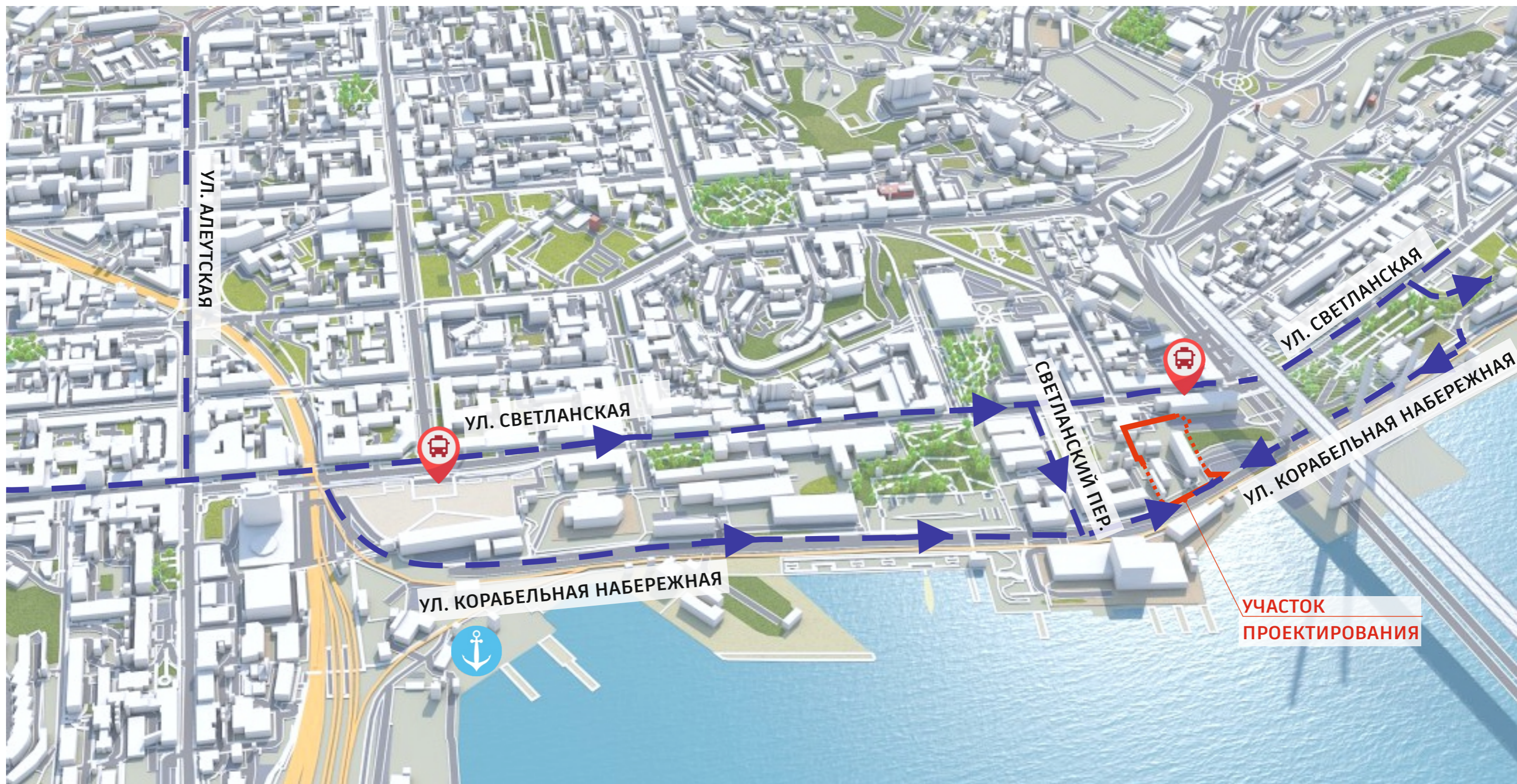
СХЕМА СУЩЕСТВУЮЩЕГО ПОЛОЖЕНИЯ ФОТОФИКСАЦИЯ







АВТОРСКИЙ КОЛЛЕКТИВ:
СЕМИБРАТСКАЯ О.С.
МАКАРОВ Р.В.
АНТРОПОВА А.Е.
ЗОЛОТУХИНА А.В.

СИТУАЦИОННЫЙ ПЛАН ТРАНСПОРТНО-ПЕШЕХОДНАЯ ДОСТУПНОСТЬ



 УЛИЧНО-ДОРОЖНАЯ СЕТЬ

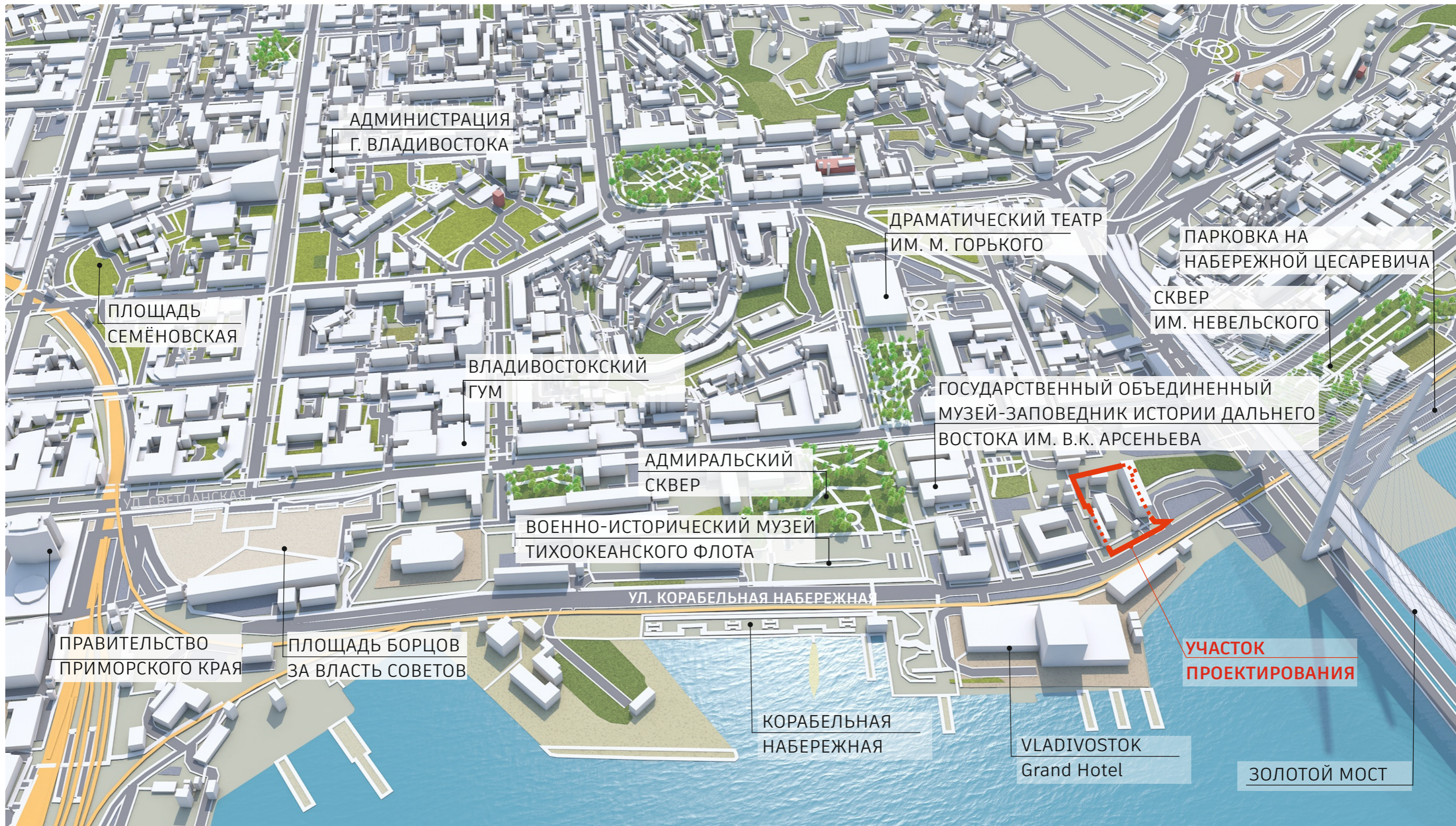
 ОСТАНОВКА ОБЩЕСТВЕННОГО ТРАНСПОРТА

 ВОКЗАЛ ПРИБРЕЖНЫХ МОРСКИХ СООБЩЕНИЙ



АВТОРСКИЙ КОЛЛЕКТИВ:
СЕМИБРАТСКАЯ О.С.
МАКАРОВ Р.В.
АНТРОПОВА А.Е.
ЗОЛОТУХИНА А.В.

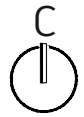
СИТУАЦИОННЫЙ ПЛАН ТОЧКИ ПРИТЯЖЕНИЯ





АВТОРСКИЙ КОЛЛЕКТИВ:
СЕМИБРАТСКАЯ О.С.
МАКАРОВ Р.В.
АНТРОПОВА А.Е.
ЗОЛОТУХИНА А.В.

СХЕМА ГЕНПЛАНА

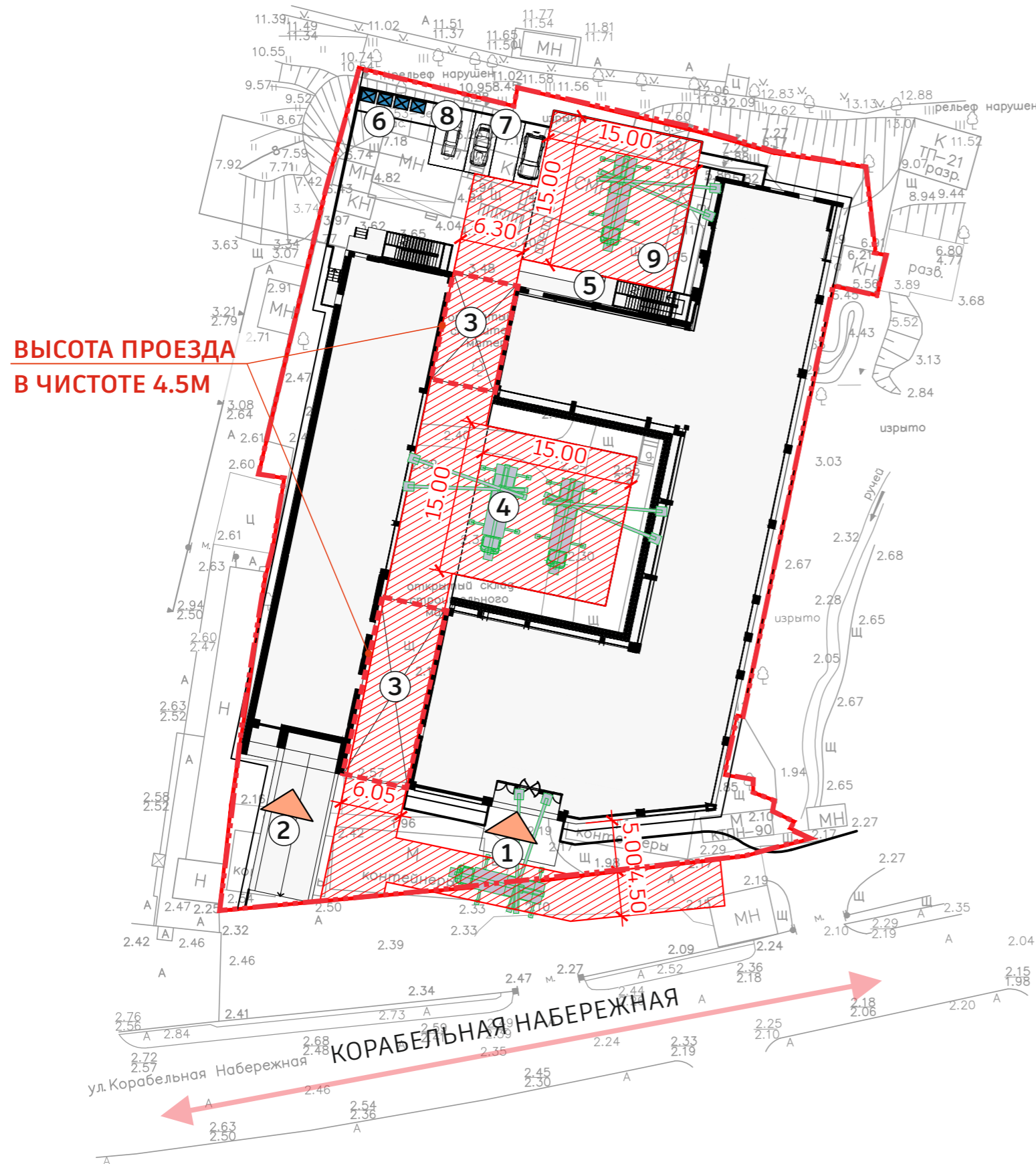
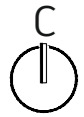


1. ГЛАВНЫЙ ВХОД
2. ВЪЕЗД В ПОДЗЕМНУЮ АВТОСТОЯНКУ (НА 23М/М)
3. ПОЖАРНЫЙ ПРОЕЗД
4. ВНУТРЕННИЙ ОТКРЫТЫЙ ДВОР
5. ЗАГРУЗОЧНАЯ
6. СБОР ТБО
7. ГОСТЕВАЯ ПАРКОВКА АВТОТРАНСПОРТА (НА 3 М/М)
8. ГОСТЕВАЯ ПАРКОВКА ДЛЯ МГН (НА 1 М/М)
9. ХОЗ.ЗОНА



АВТОРСКИЙ КОЛЛЕКТИВ:
СЕМИБРАТСКАЯ О.С.
МАКАРОВ Р.В.
АНТРОПОВА А.Е.
ЗОЛОТУХИНА А.В.

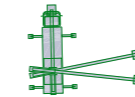
СХЕМА ГЕНПЛАНА СХЕМА ПОЖАРНОГО ПРОЕЗДА



1. ГЛАВНЫЙ ВХОД
2. ВЪЕЗД В ПОДЗЕМНУЮ АВТОСТОЯНКУ (НА 23М/М)
3. ПОЖАРНЫЙ ПРОЕЗД
4. ВНУТРЕННИЙ ОТКРЫТЫЙ ДВОР
5. ЗАГРУЗОЧНАЯ
6. СБОР ТБО
7. ГОСТЕВАЯ ПАРКОВКА АВТОТРАНСПОРТА (НА 3 М/М)
8. ГОСТЕВАЯ ПАРКОВКА ДЛЯ МГН (НА 1 М/М)
9. ХОЗ.ЗОНА



ПОЖАРНЫЙ ПРОЕЗД



ПОЖАРНАЯ МАШИНА



АВТОРСКИЙ КОЛЛЕКТИВ:
 СЕМИБРАТСКАЯ О.С.
 МАКАРОВ Р.В.
 АНТРОПОВА А.Е.
 ЗОЛОТУХИНА А.В.

ТЕХНИКО - ЭКОНОМИЧЕСКИЕ ПОКАЗАТЕЛИ



СОГЛАСНО ПЗЗ ВГО:

ПРЕДЕЛЬНАЯ МАКСИМАЛЬНАЯ ВЫСОТА ЗДАНИЯ – 25 М.

В УСЛОВИЯХ РЕКОНСТРУКЦИИ СУЩЕСТВУЮЩЕЙ ЗАСТРОЙКИ ОТСТУПЫ ОТ ГРАНИЦ ЗЕМЕЛЬНОГО УЧАСТКА ФОРМИРУЮТСЯ В СООТВЕТСТВИИ СО СЛОЖИВШЕЙСЯ ЛИНИЕЙ ЗАСТРОЙКИ ИЛИ ПО КРАСНОЙ ЛИНИИ.

МАКСИМАЛЬНЫЙ ПРОЦЕНТ ЗАСТРОЙКИ В ГРАНИЦАХ ЗЕМЕЛЬНОГО УЧАСТКА, ВКЛЮЧАЯ ЗДАНИЯ, СТРОЕНИЯ, СООРУЖЕНИЯ, В ТОМ ЧИСЛЕ ОБЕСПЕЧИВАЮЩИЕ ФУНКЦИОНИРОВАНИЕ ОБЪЕКТА – 75%.

МИНИМАЛЬНЫЙ ПРОЦЕНТ ОЗЕЛЕНЕНИЯ – 15%.

МИНИМАЛЬНОЕ КОЛИЧЕСТВО МЕСТ ДЛЯ СТОЯНКИ АВТОМОБИЛЕЙ НЕ МЕНЕЕ ЧЕМ 1 МАШИНО-МЕСТО НА 5 НОМЕРОВ.

ТЕХНИКО-ЭКОНОМИЧЕСКИЕ ПОКАЗАТЕЛИ	
ПЛОЩАДЬ ЗЕМЕЛЬНОГО УЧАСТКА	3946 М ²
ПЛОЩАДЬ ЗАСТРОЙКИ (67%)	2670 М ²
КОЛИЧЕСТВО ЭТАЖЕЙ	7
ИЗ НИХ:	
НАДЗЕМНЫХ	6
ПОДЗЕМНЫХ	1
ОБЩАЯ ПЛОЩАДЬ КОМПЛЕКСА	8612 М ²
НИЖЕ ОТМ. 0.000	2338 М²
В ТОМ ЧИСЛЕ	
ПЛОЩАДЬ ПОДЗЕМНОЙ АВТОПАРКОВКИ (23 М/МЕСТ)	988 М ²
ПЛОЩАДЬ КУХОННОГО БЛОКА	350 М ²
ПЛОЩАДЬ ЗАГРУЗОЧНОЙ	55 М ²
ПЛОЩАДЬ БЛОКА ПРАЧЕНОЙ	113 М ²
ПЛОЩАДЬ ФИТНЕС-ЗАЛА	55 М ²
ВЫШЕ ОТМ. 0.000	6374 М²
В ТОМ ЧИСЛЕ	
ПЛОЩАДЬ ОБЩЕСТВЕННО-ДЕЛОВЫХ ПОМЕЩЕНИЙ (ОФИС, КОНФЕРЕНЦ-ЗАЛЫ)	294 М ²
ПЛОЩАДЬ МАГАЗИНА (БУТИК)	91 М ²
ПЛОЩАДЬ ОБЩЕПИТ (КАФЕ С ЗАВТРАКАМИ, БАР С ЗАВТРАКАМИ)	252 М ²
ПЛОЩАДЬ ЛОББИ НА ПЕРВОМ ЭТАЖЕ	305 М ²
ПЛОЩАДЬ НОМЕРНОГО ФОНДА	3281 М ²
ПЛОЩАДЬ ЛЕТНЕЙ ТЕРРАСЫ НА ОТМ. +11,400	1229 М ²
ПЛОЩАДЬ ТЕРРАС НОМЕРОВ «ДУПЛЕКС»	232 М ²
КОЛИЧЕСТВО ГОСТИНИЧНЫХ НОМЕРОВ	121 ШТ.
ИЗ НИХ	
ГОСТИНИЧНЫЙ НОМЕР КАТЕГОРИИ «СТАНДАРТ» (ИЗ НИХ ДВА НОМЕРА ДЛЯ МГН) – 84,3 %	102 ШТ.
ГОСТИНИЧНЫЙ НОМЕР КАТЕГОРИИ «ДЖУНИОР СЮИТ» (УГЛОВОЙ) -1,65 %	2 ШТ
ГОСТИНИЧНЫЙ НОМЕР КАТЕГОРИИ «ЛЮКС» (УГЛОВОЙ) – 3,30 %	4 ШТ.
ГОСТИНИЧНЫЙ НОМЕР КАТЕГОРИИ «ДУПЛЕКС ЛЮКС» (ДВУХУРОВНЕВЫЙ) - 9,91 %	12 ШТ.
ГОСТИНИЧНЫЙ НОМЕР КАТЕГОРИИ «ДУПЛЕКС ДЕЛЮКС» (УГЛОВОЙ, ДВУХУРОВНЕВЫЙ) - 0,84 %	1 ШТ.



АВТОРСКИЙ КОЛЛЕКТИВ:
СЕМИБРАТСКАЯ О.С.
МАКАРОВ Р.В.
АНТРОПОВА А.Е.
ЗОЛОТУХИНА А.В.

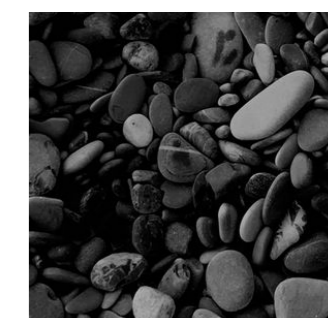
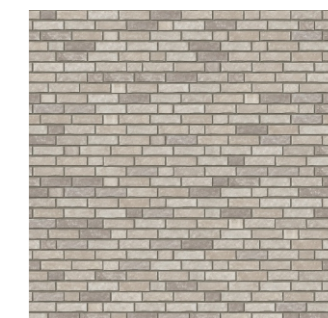
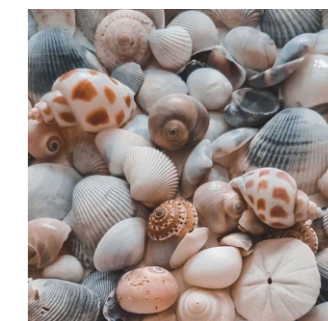
ОБЪЕКТ В СТРУКТУРЕ ГОРОДА





АВТОРСКИЙ КОЛЛЕКТИВ:
СЕМИБРАТСКАЯ О.С.
МАКАРОВ Р.В.
АНТРОПОВА А.Е.
ЗОЛОТУХИНА А.В.

ВИЗУАЛИЗАЦИЯ ОБЪЕКТА ВАРИАНТ 1 ВИД В ДНЕВНОЕ ВРЕМЯ





АВТОРСКИЙ КОЛЛЕКТИВ:
СЕМИБРАТСКАЯ О.С.
МАКАРОВ Р.В.
АНТРОПОВА А.Е.
ЗОЛОТУХИНА А.В.

ВИЗУАЛИЗАЦИЯ ОБЪЕКТА ВАРИАНТ 1 ВИД В УТРЕННЕЕ ВРЕМЯ





АВТОРСКИЙ КОЛЛЕКТИВ:
СЕМИБРАТСКАЯ О.С.
МАКАРОВ Р.В.
АНТРОПОВА А.Е.
ЗОЛОТУХИНА А.В.

ВИЗУАЛИЗАЦИЯ ОБЪЕКТА ВАРИАНТ 1 ВИД В УТРЕННЕЕ ВРЕМЯ





АВТОРСКИЙ КОЛЛЕКТИВ:
СЕМИБРАТСКАЯ О.С.
МАКАРОВ Р.В.
АНТРОПОВА А.Е.
ЗОЛОТУХИНА А.В.

ВИЗУАЛИЗАЦИЯ ОБЪЕКТА ВАРИАНТ 1 ВИД В ВЕЧЕРНЕЕ ВРЕМЯ





АВТОРСКИЙ КОЛЛЕКТИВ:
СЕМИБРАТСКАЯ О.С.
МАКАРОВ Р.В.
АНТРОПОВА А.Е.
ЗОЛОТУХИНА А.В.

ВИЗУАЛИЗАЦИЯ ОБЪЕКТА ВАРИАНТ 1 ВИД В ДНЕВНОЕ ВРЕМЯ





АВТОРСКИЙ КОЛЛЕКТИВ:
СЕМИБРАТСКАЯ О.С.
МАКАРОВ Р.В.
АНТРОПОВА А.Е.
ЗОЛОТУХИНА А.В.

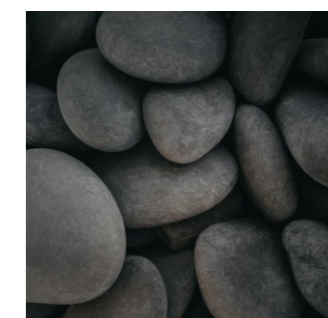
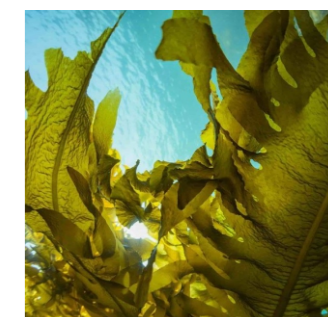
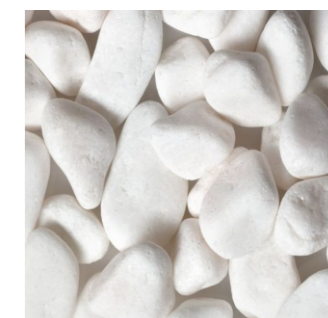
ОБЪЕКТ В СТРУКТУРЕ ГОРОДА ВИД В ДНЕВНОЕ ВРЕМЯ





АВТОРСКИЙ КОЛЛЕКТИВ:
СЕМИБРАТСКАЯ О.С.
МАКАРОВ Р.В.
АНТРОПОВА А.Е.
ЗОЛОТУХИНА А.В.

ВИЗУАЛИЗАЦИЯ ОБЪЕКТА ВАРИАНТ 2 ВИД В ДНЕВНОЕ ВРЕМЯ





АВТОРСКИЙ КОЛЛЕКТИВ:
СЕМИБРАТСКАЯ О.С.
МАКАРОВ Р.В.
АНТРОПОВА А.Е.
ЗОЛОТУХИНА А.В.

ВИЗУАЛИЗАЦИЯ ОБЪЕКТА ВАРИАНТ 2 ВИД В УТРЕННЕЕ ВРЕМЯ





АВТОРСКИЙ КОЛЛЕКТИВ:
СЕМИБРАТСКАЯ О.С.
МАКАРОВ Р.В.
АНТРОПОВА А.Е.
ЗОЛОТУХИНА А.В.

ВИЗУАЛИЗАЦИЯ ОБЪЕКТА ВАРИАНТ 2 ВИД В ВЕЧЕРНЕЕ ВРЕМЯ





АВТОРСКИЙ КОЛЛЕКТИВ:
СЕМИБРАТСКАЯ О.С.
МАКАРОВ Р.В.
АНТРОПОВА А.Е.
ЗОЛОТУХИНА А.В.

ВИЗУАЛИЗАЦИЯ ОБЪЕКТА ВАРИАНТ 2 ВИД В ДНЕВНОЕ ВРЕМЯ





АВТОРСКИЙ КОЛЛЕКТИВ:
СЕМИБРАТСКАЯ О.С.
МАКАРОВ Р.В.
АНТРОПОВА А.Е.
ЗОЛОТУХИНА А.В.

ОБЪЕКТ В СТРУКТУРЕ ГОРОДА ВАРИАНТ БЛАГОУСТРОЙСТВА ПАРКОВКИ НА СМЕЖНОМ ЗЕМЕЛЬНОМ УЧАСТКЕ





АВТОРСКИЙ КОЛЛЕКТИВ:
СЕМИБРАТСКАЯ О.С.
МАКАРОВ Р.В.
АНТРОПОВА А.Е.
ЗОЛОТУХИНА А.В.

ИНТЕРЬЕРЫ ЛОББИ





АВТОРСКИЙ КОЛЛЕКТИВ:
СЕМИБРАТСКАЯ О.С.
МАКАРОВ Р.В.
АНТРОПОВА А.Е.
ЗОЛОТУХИНА А.В.

ИНТЕРЬЕРЫ ЛОББИ





АВТОРСКИЙ КОЛЛЕКТИВ:
СЕМИБРАТСКАЯ О.С.
МАКАРОВ Р.В.
АНТРОПОВА А.Е.
ЗОЛОТУХИНА А.В.

ИНТЕРЬЕРЫ ЛОББИ





АВТОРСКИЙ КОЛЛЕКТИВ:
СЕМИБРАТСКАЯ О.С.
МАКАРОВ Р.В.
АНТРОПОВА А.Е.
ЗОЛОТУХИНА А.В.

ИНТЕРЬЕРЫ ГОСТИНИЧНЫХ НОМЕРОВ





АВТОРСКИЙ КОЛЛЕКТИВ:
СЕМИБРАТСКАЯ О.С.
МАКАРОВ Р.В.
АНТРОПОВА А.Е.
ЗОЛОТУХИНА А.В.

ИНТЕРЬЕРЫ ГОСТИНИЧНЫХ НОМЕРОВ



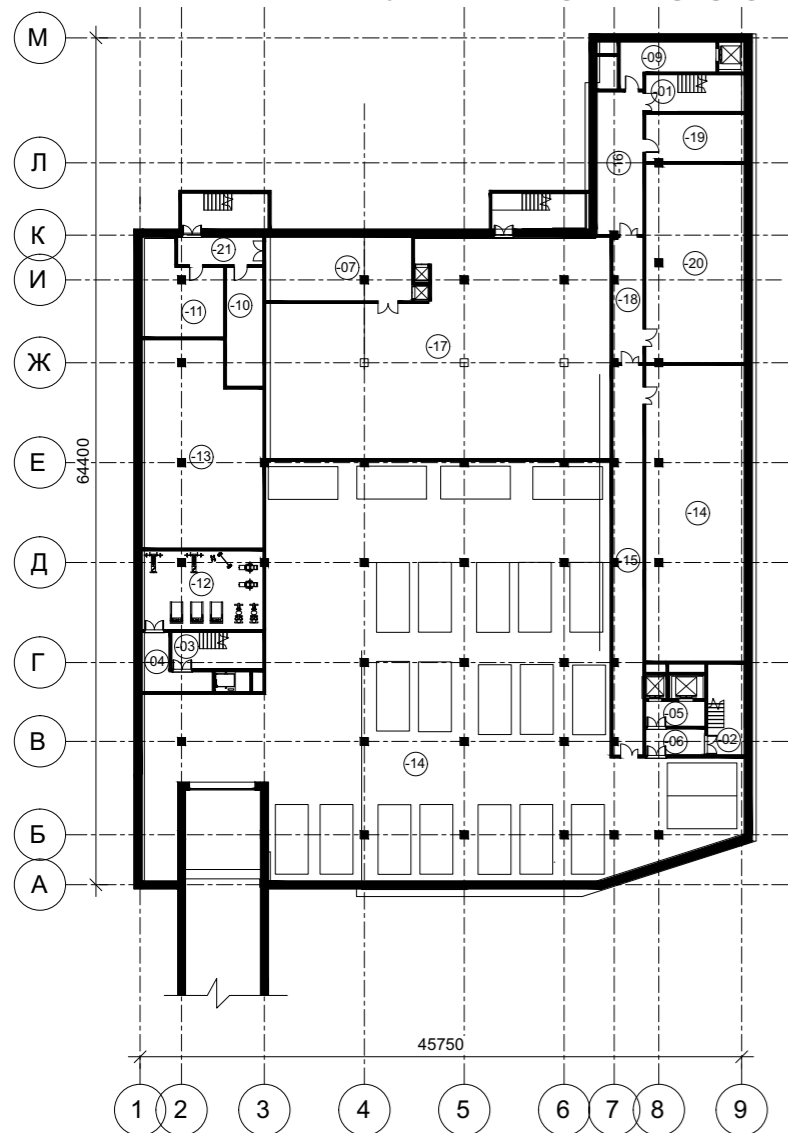


АВТОРСКИЙ КОЛЛЕКТИВ:
 СЕМИБРАТСКАЯ О.С.
 МАКАРОВ Р.В.
 АНТРОПОВА А.Е.
 ЗОЛОТУХИНА А.В.

ПЛАНИРОВОЧНЫЕ РЕШЕНИЯ НА ОТМ. -3,900 И 0,000

ПРИЛОЖЕНИЕ

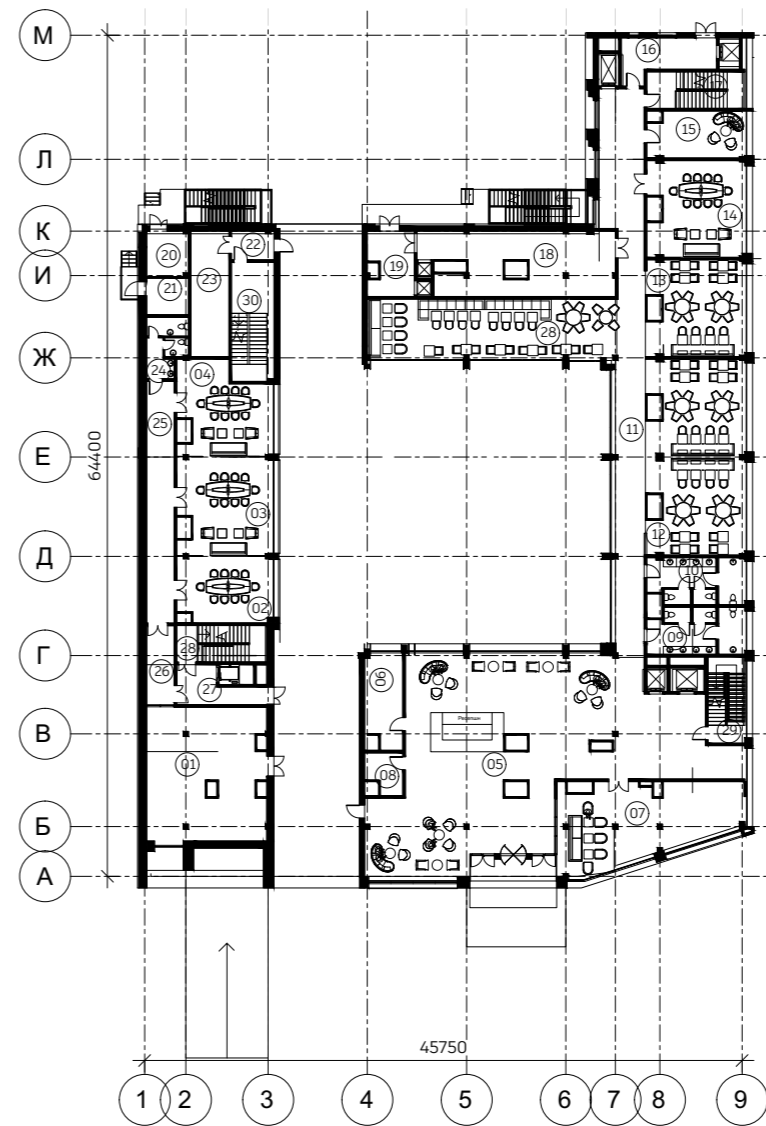
ПЛАН МИНУС ПЕРВОГО ЭТАЖА НА ОТМ. -3,900



СПЕЦИФИКАЦИЯ ПОМЕЩЕНИЙ		
НОМЕР	ИМЯ	ПЛОЩАДЬ
-1	ЛЕСТНИЧНАЯ КЛЕТКА	21 М ²
-2	ЛЕСТНИЧНАЯ КЛЕТКА	19 М ²
-3	ЛЕСТНИЧНАЯ КЛЕТКА	19 М ²
-4	КОРИДОР	14 М ²
-5	ТАМБУР	9 М ²
-6	ТАМБУР-ШЛЮЗ	9 М ²
-7	ЗАГРУЗОЧНАЯ	55 М ²
-8	ПОМЕЩЕНИЕ	4 М ²
-9	КОРИДОР ПЕРСОНАЛА	19 М ²
-10	КОРИДОР	25 М ²
-11	ПОМЕЩЕНИЕ ПЕРСОНАЛА	38 М ²
-12	ФИТНЕС ЗАЛ	55 М ²
-13	ТЕХНИЧЕСКИЕ ПОМЕЩЕНИЯ	134 М ²
-14	ПОДЗЕМНАЯ А ТОПАРКОВКА НА 23 М/М	988 М ²
-14	ПОМЕЩЕНИЕ ХРАНЕНИЯ	168 М ²
-15	КОРИДОР	67 М ²
-16	КОРИДОР ПЕРСОНАЛА	38 М ²
-17	КУХОННЫЙ БЛОК	380 М ²
-18	КОРИДОР	22 М ²
-19	ПОМЕЩЕНИЕ ПЕРСОНАЛА	27 М ²
-20	БЛОК ПРАЧЕЧНАЯ	113 М ²
-21	ПОМЕЩЕНИЕ	14 М ²

ОБЩАЯ ПЛОЩАДЬ ЭТАЖА 2238 М²

ПЛАН ПЕРВОГО ЭТАЖА НА ОТМ. 0,000



СПЕЦИФИКАЦИЯ ПОМЕЩЕНИЙ		
НОМЕР	ИМЯ	ПЛОЩАДЬ
1	БУТИК	91 М ²
2	КОНФЕРЕНЦ-ЗАЛ	36 М ²
3	КОНФЕРЕНЦ-ЗАЛ	53 М ²
4	КОНФЕРЕНЦ-ЗАЛ	46 М ²
5	ЛОББИ	305 М ²
6	АДМИНИСТРАЦИЯ	20 М ²
7	ОФИС	80 М ²
8	ПОМЕЩЕНИЕ УБ. ИНВЕТПРЯ	8 М ²
9	САН.УЗЕЛ М	26 М ²
10	САН.УЗЕЛ Ж	26 М ²
11	КОРИДОР	117 М ²
12	КАФЕ С ЗАВТРАКМИ	109 М ²
13	КАФЕ С ЗАВТРАКМИ	54 М ²
14	КОНФЕРЕНЦ-ЗАЛ	53 М ²
15	ОФИС	26 М ²
16	КОРИДОР	20 М ²
17	ЛЕСТНИЧНОЕ ПОМЕЩЕНИЕ	21 М ²
18	ДОГотовочная	66 М ²
19	ЗАГРУЗОЧНАЯ	16 М ²
20	ТЕХ. ПОМЕЩЕНИЕ	11 М ²
21	ТЕХ. ПОМЕЩЕНИЕ	9 М ²
22	ТАМБУР	7 М ²
23	ТЕХ. ПОМЕЩЕНИЕ	28 М ²
24	САН.УЗЕЛ	13 М ²
25	КОРИДОР	39 М ²
26	КОРИДОР	13 М ²
27	ТАМБУР	15 М ²
28	ЛЕСТНИЧНАЯ КЛЕТКА	19 М ²
28	БАР С ЗАВТРАКАМИ	89 М ²
29	ЛЕСТНИЧНАЯ КЛЕТКА	19 М ²
30	ЛЕСТНИЧНАЯ КЛЕТКА	30 М ²

ОБЩАЯ ПЛОЩАДЬ ЭТАЖА 1435 М²

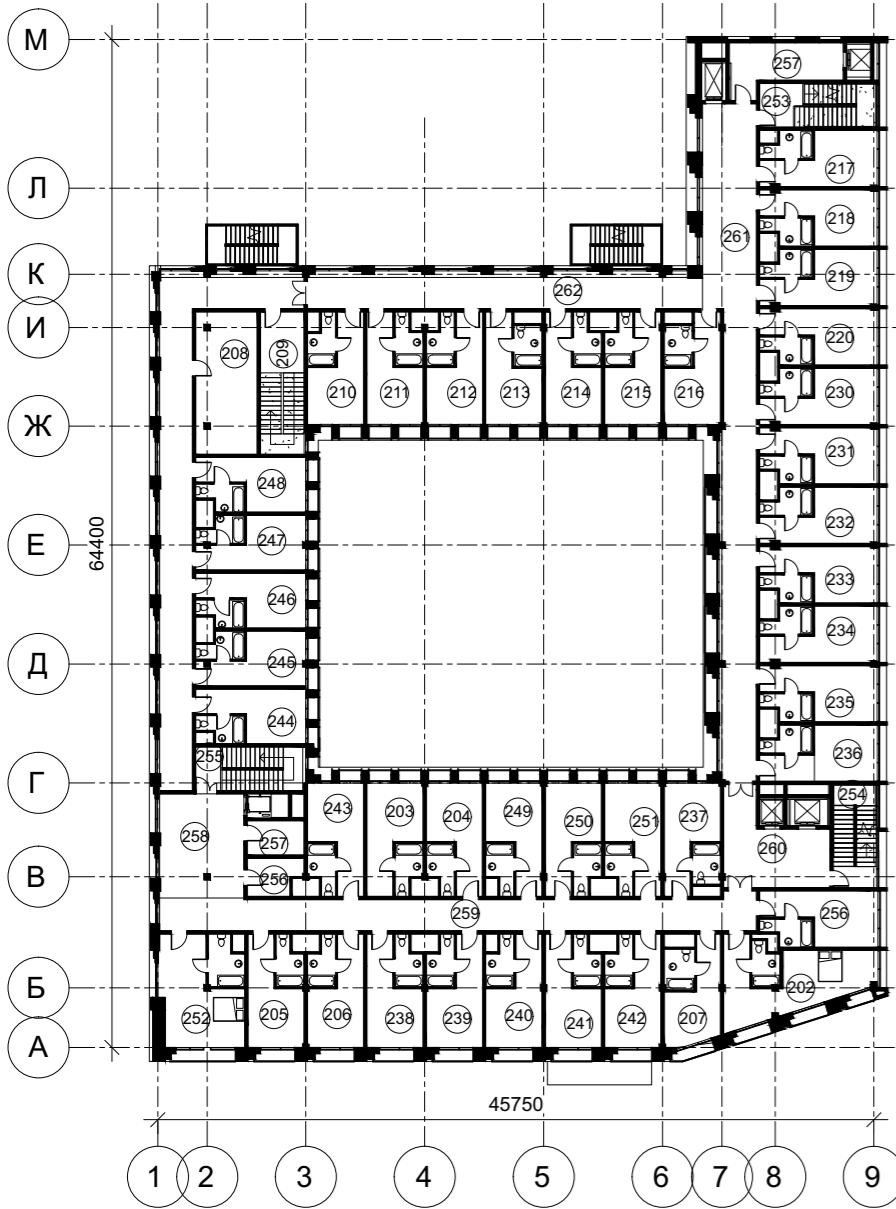


АВТОРСКИЙ КОЛЛЕКТИВ:
 СЕМИБРАТСКАЯ О.С.
 МАКАРОВ Р.В.
 АНТРОПОВА А.Е.
 ЗОЛУТУХИНА А.В.

ПЛАНИРОВОЧНЫЕ РЕШЕНИЯ НА ОТМ. +4,200 И +7,800; +11,400 И +15,000

ПРИЛОЖЕНИЕ

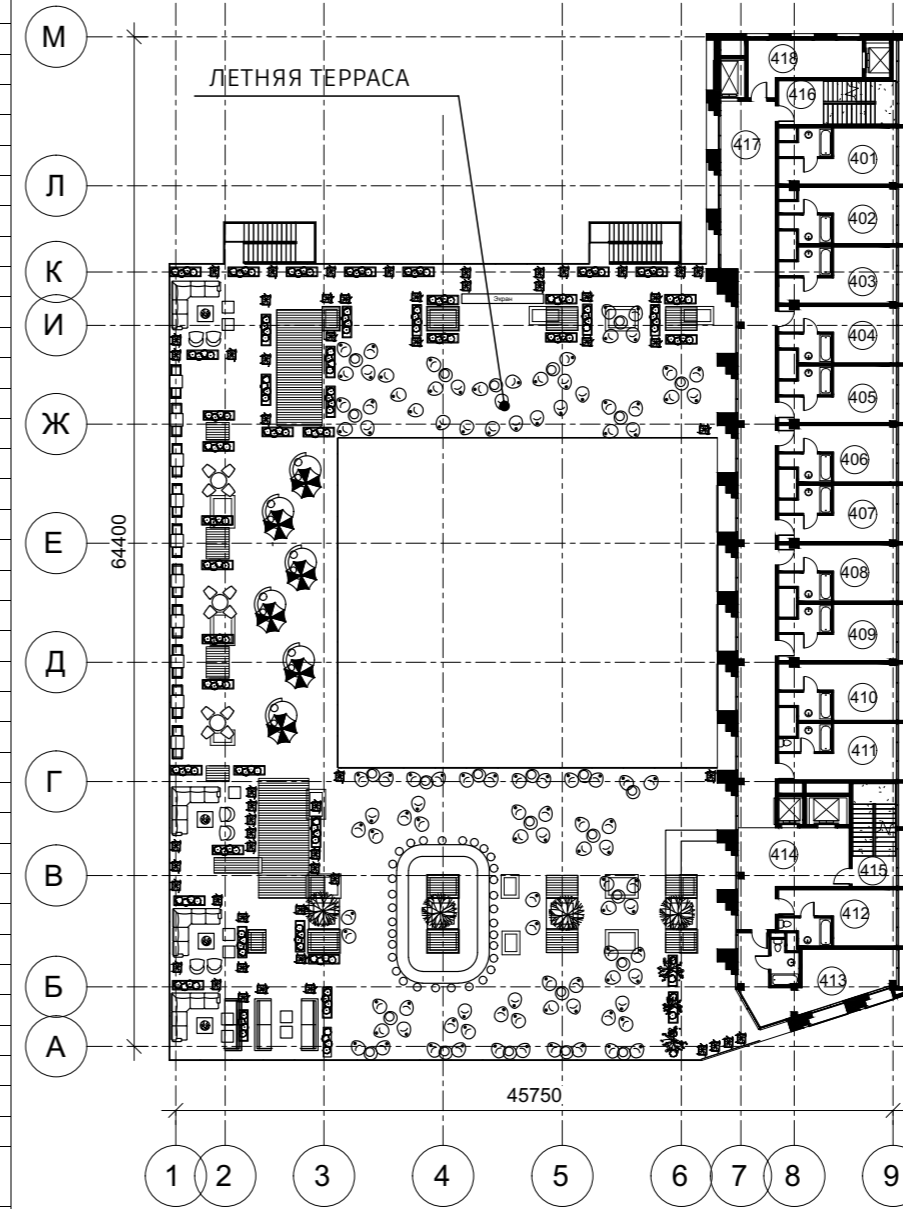
ПЛАН ТИПОВОГО ВТОРОГО (ОТМ. +4,200) И ТРЕТЬЕГО ЭТАЖА(ОТМ. +7,800)



ОБЩАЯ ПЛОЩАДЬ ЭТАЖА 1517 М²

СПЕЦИФИКАЦИЯ ПОМЕЩЕНИЙ		
НОМЕР	ИМЯ	ПЛОЩАДЬ
202	НОМЕР КАТЕГОРИИ "ЛЮКС"	39 М ²
203	НОМЕР КАТЕГОРИИ "СТАНДАРТ"	25 М ²
204	НОМЕР КАТЕГОРИИ "СТАНДАРТ"	25 М ²
205	НОМЕР КАТЕГОРИИ "СТАНДАРТ"	25 М ²
206	НОМЕР КАТЕГОРИИ "СТАНДАРТ"	25 М ²
207	НОМЕР КАТЕГОРИИ "СТАНДАРТ"	25 М ²
208	ПОМЕЩЕНИЕ ПЕРСОНАЛА	36 М ²
209	ЛЕСТНИЧНАЯ КЛЕТКА	26 М ²
210	НОМЕР КАТЕГОРИИ "СТАНДАРТ"	25 М ²
211	НОМЕР КАТЕГОРИИ "СТАНДАРТ"	25 М ²
212	НОМЕР КАТЕГОРИИ "СТАНДАРТ"	25 М ²
213	НОМЕР КАТЕГОРИИ "СТАНДАРТ"	24 М ²
214	НОМЕР КАТЕГОРИИ "СТАНДАРТ"	25 М ²
215	НОМЕР КАТЕГОРИИ "СТАНДАРТ"	25 М ²
216	НОМЕР КАТЕГОРИИ "СТАНДАРТ"	24 М ²
217	НОМЕР КАТЕГОРИИ "СТАНДАРТ"	26 М ²
218	НОМЕР КАТЕГОРИИ "СТАНДАРТ"	26 М ²
219	НОМЕР КАТЕГОРИИ "СТАНДАРТ"	26 М ²
220	НОМЕР КАТЕГОРИИ "СТАНДАРТ"	26 М ²
230	НОМЕР КАТЕГОРИИ "СТАНДАРТ"	26 М ²
231	НОМЕР КАТЕГОРИИ "СТАНДАРТ"	26 М ²
232	НОМЕР КАТЕГОРИИ "СТАНДАРТ"	26 М ²
233	НОМЕР КАТЕГОРИИ "СТАНДАРТ"	26 М ²
234	НОМЕР КАТЕГОРИИ "СТАНДАРТ"	26 М ²
235	НОМЕР КАТЕГОРИИ "СТАНДАРТ"	26 М ²
236	НОМЕР КАТЕГОРИИ "СТАНДАРТ"	26 М ²
237	НОМЕР КАТЕГОРИИ "СТАНДАРТ"	26 М ²
238	НОМЕР КАТЕГОРИИ "СТАНДАРТ"	25 М ²
239	НОМЕР КАТЕГОРИИ "СТАНДАРТ"	25 М ²
240	НОМЕР КАТЕГОРИИ "СТАНДАРТ"	25 М ²
241	НОМЕР КАТЕГОРИИ "СТАНДАРТ"	25 М ²
242	НОМЕР КАТЕГОРИИ "СТАНДАРТ"	25 М ²
243	НОМЕР КАТЕГОРИИ "СТАНДАРТ"	25 М ²
244	НОМЕР КАТЕГОРИИ "СТАНДАРТ"	24 М ²
245	НОМЕР КАТЕГОРИИ "СТАНДАРТ"	24 М ²
246	НОМЕР КАТЕГОРИИ "СТАНДАРТ"	24 М ²
247	НОМЕР КАТЕГОРИИ "СТАНДАРТ"	23 М ²
248	НОМЕР КАТЕГОРИИ "СТАНДАРТ"	24 М ²
249	НОМЕР КАТЕГОРИИ "СТАНДАРТ"	20 М ²
250	НОМЕР КАТЕГОРИИ "СТАНДАРТ"	25 М ²
251	НОМЕР КАТЕГОРИИ "СТАНДАРТ"	25 М ²
252	НОМЕР КАТЕГОРИИ "ДЖУНИОР СЮИТ"	38 М ²
253	ЛЕСТНИЧНАЯ КЛЕТКА	21 М ²
254	ЛЕСТНИЧНАЯ КЛЕТКА	19 М ²
255	ЛЕСТНИЧНАЯ КЛЕТКА	20 М ²
256	ПОМЕЩЕНИЕ ПЕРСОНАЛА	8 М ²
257	БЕЗОПАСНАЯ ЗОНА ДЛЯ МГН	8 М ²
256	НОМЕР КАТЕГОРИИ "СТАНДАРТ"	26 М ²
257	КОРИДОР ПЕРСОНАЛА	20 М ²
258	ЛИФТОВОЙ ХОЛЛ	36 М ²
259	КОРИДОР	78 М ²
260	ЛИФТОВОЙ ХОЛЛ	31 М ²
261	КОРИДОР	111 М ²
262	КОРИДОР	51 М ²

ПЛАН ТИПОВОГО ЧЕТВЕРТОГО (ОТМ. +11,400) И ПЯТОГО ЭТАЖА(ОТМ. +15,000)



СПЕЦИФИКАЦИЯ ПОМЕЩЕНИЙ		
НОМЕР	ИМЯ	ПЛОЩАДЬ
401	НОМЕР КАТЕГОРИИ "СТАНДАРТ"	26 М ²
402	НОМЕР КАТЕГОРИИ "СТАНДАРТ"	25 М ²
403	НОМЕР КАТЕГОРИИ "СТАНДАРТ"	26 М ²
404	НОМЕР КАТЕГОРИИ "СТАНДАРТ"	26 М ²
405	НОМЕР КАТЕГОРИИ "СТАНДАРТ"	26 М ²
406	НОМЕР КАТЕГОРИИ "СТАНДАРТ"	26 М ²
407	НОМЕР КАТЕГОРИИ "СТАНДАРТ"	26 М ²
408	НОМЕР КАТЕГОРИИ "СТАНДАРТ"	26 М ²
409	НОМЕР КАТЕГОРИИ "СТАНДАРТ"	26 М ²
410	НОМЕР КАТЕГОРИИ "СТАНДАРТ"	26 М ²
411	НОМЕР КАТЕГОРИИ "СТАНДАРТ"	26 М ²
412	НОМЕР КАТЕГОРИИ "СТАНДАРТ"	26 М ²
413	НОМЕР КАТЕГОРИИ "ЛЮКС"	38 М ²
414	ЛИФТОВОЙ ХОЛЛ	33 М ²
415	ЛЕСТНИЧНАЯ КЛЕТКА	19 М ²
416	ЛЕСТНИЧНАЯ КЛЕТКА	22 М ²
417	КОРИДОР	122 М ²
418	КОРИДОР ПЕРСОНАЛА	20 М ²

ОБЩАЯ ПЛОЩАДЬ ЭТАЖА 565 М²
 ПЛОЩАДЬ ЛЕТНЕЙ ТЕРРАСЫ 1229 М²

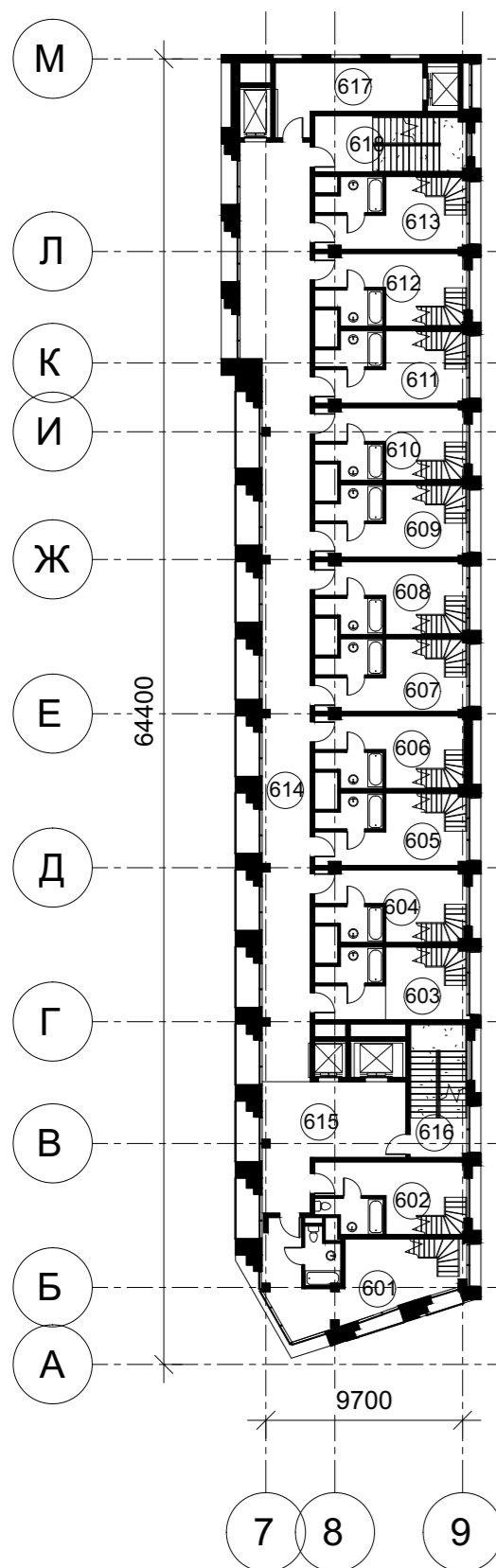


АВТОРСКИЙ КОЛЛЕКТИВ:
 СЕМИБРАТСКАЯ О.С.
 МАКАРОВ Р.В.
 АНТРОПОВА А.Е.
 ЗОЛОТУХИНА А.В.

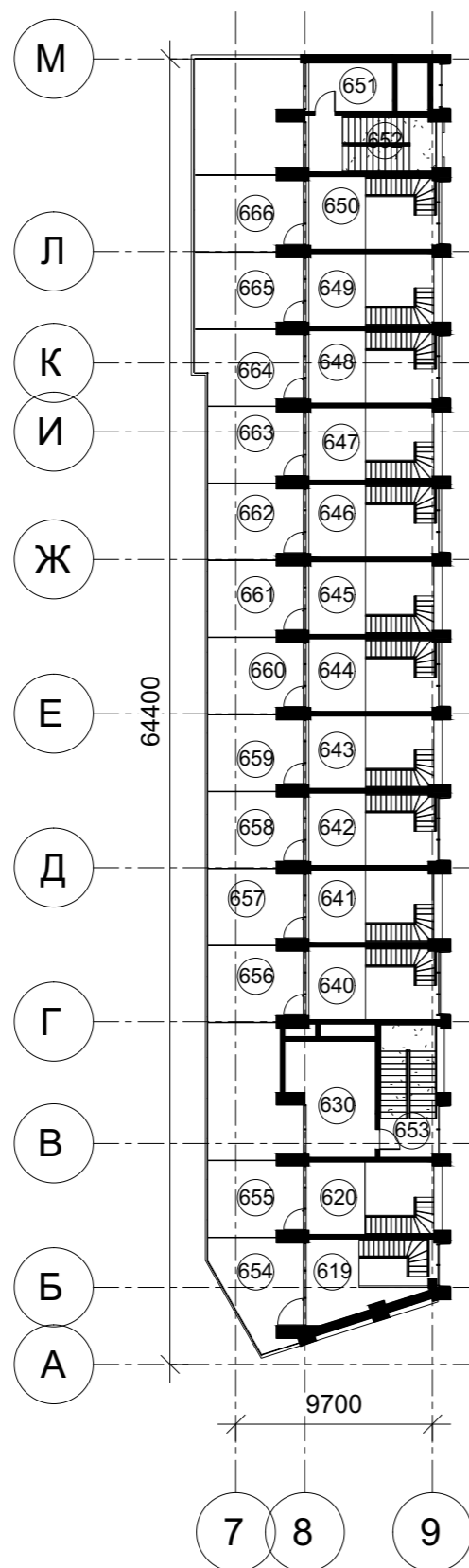
ПЛАН С ДВУХУРОВНЕВЫМИ НОМЕРАМИ КАТЕГОРИИ «ДУПЛЕКС» НА ОТМ.+18,600

ПРИЛОЖЕНИЕ

ПЕРВЫЙ УРОВЕНЬ



ВТОРОЙ УРОВЕНЬ



СПЕЦИФИКАЦИЯ ПОМЕЩЕНИЙ НА ОТМ.+18,600		
НОМЕР	ИМЯ	ПЛОЩАДЬ
601	НОМЕР КАТЕГОРИИ "ДУПЛЕКС"	39 М ²
602	НОМЕР КАТЕГОРИИ "ДУПЛЕКС"	25 М ²
603	НОМЕР КАТЕГОРИИ "ДУПЛЕКС"	26 М ²
604	НОМЕР КАТЕГОРИИ "ДУПЛЕКС"	25 М ²
605	НОМЕР КАТЕГОРИИ "ДУПЛЕКС"	26 М ²
606	НОМЕР КАТЕГОРИИ "ДУПЛЕКС"	25 М ²
607	НОМЕР КАТЕГОРИИ "ДУПЛЕКС"	26 М ²
608	НОМЕР КАТЕГОРИИ "ДУПЛЕКС"	25 М ²
609	НОМЕР КАТЕГОРИИ "ДУПЛЕКС"	26 М ²
610	НОМЕР КАТЕГОРИИ "ДУПЛЕКС"	25 М ²
611	НОМЕР КАТЕГОРИИ "ДУПЛЕКС"	26 М ²
612	НОМЕР КАТЕГОРИИ "ДУПЛЕКС"	25 М ²
613	НОМЕР КАТЕГОРИИ "ДУПЛЕКС"	26 М ²
614	КОРИДОР	122 М ²
615	ЛИФТОВОЙ ХОЛЛ	33 М ²
616	ЛЕСТНИЧНАЯ КЛЕТКА	19 М ²
617	КОРИДОР ПЕРСОНАЛА	20 М ²
618	ЛЕСТНИЧНАЯ КЛЕТКА	21 М ²

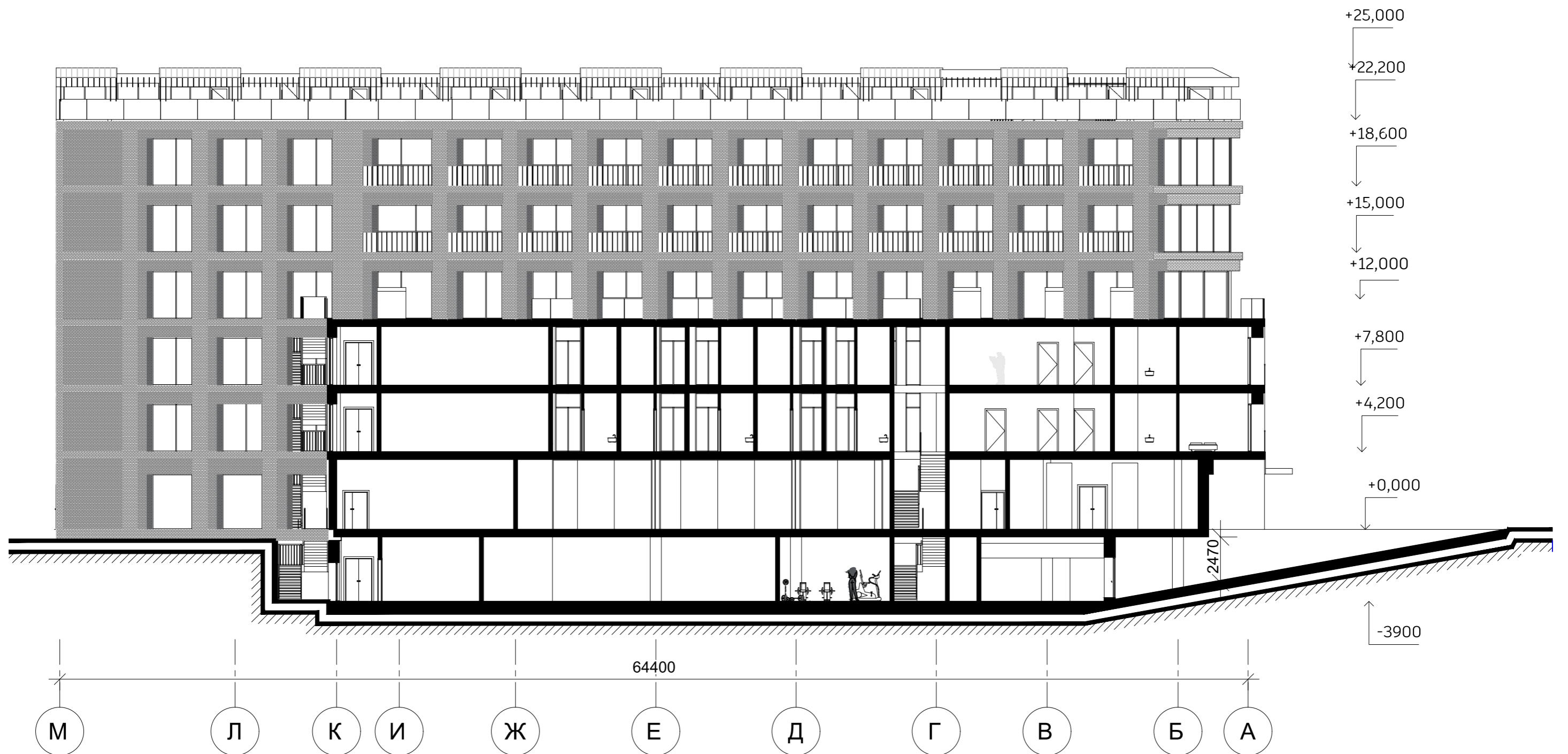
СПЕЦИФИКАЦИЯ ПОМЕЩЕНИЙ АНТРЕСОЛИ НА ОТМ. +22,200		
НОМЕР	ИМЯ	ПЛОЩАДЬ
619	СПАЛЬНЯ	13 М ²
620	СПАЛЬНЯ	11 М ²
630	ТЕХН. ПОМЕЩЕНИЕ	23 М ²
640	СПАЛЬНЯ	11 М ²
641	СПАЛЬНЯ	11 М ²
642	СПАЛЬНЯ	11 М ²
643	СПАЛЬНЯ	11 М ²
644	СПАЛЬНЯ	11 М ²
645	СПАЛЬНЯ	11 М ²
646	СПАЛЬНЯ	11 М ²
647	СПАЛЬНЯ	11 М ²
648	СПАЛЬНЯ	11 М ²
649	СПАЛЬНЯ	11 М ²
650	СПАЛЬНЯ	11 М ²
651	ТЕХ. ПОМЕЩЕНИЕ	10 М ²
652	ЛЕСТНИЧНАЯ КЛЕТКА	18 М ²
653	ЛЕСТНИЧНАЯ КЛЕТКА	19 М ²
654	ТЕРРАСА	20 М ²
655	ТЕРРАСА	17 М ²
656	ТЕРРАСА	17 М ²
657	ТЕРРАСА	17 М ²
658	ТЕРРАСА	17 М ²
659	ТЕРРАСА	17 М ²
660	ТЕРРАСА	17 М ²
661	ТЕРРАСА	17 М ²
662	ТЕРРАСА	17 М ²
663	ТЕРРАСА	17 М ²
664	ТЕРРАСА	19 М ²
665	ТЕРРАСА	20 М ²
666	ТЕРРАСА	20 М ²

ОБЩАЯ ПЛОЩАДЬ 6-ГО ЭТАЖА,
 ВКЛЮЧАЯ АНТРЕСОЛЬ ЭТАЖЕЙ 775 М²
 ПЛОЩАДЬ ТЕРРАС - 232 М²



АВТОРСКИЙ КОЛЛЕКТИВ:
СЕМИБРАТСКАЯ О.С.
МАКАРОВ Р.В.
АНТРОПОВА А.Е.
ЗОЛОТУХИНА А.В.

РАЗРЕЗ ПРИЛОЖЕНИЕ



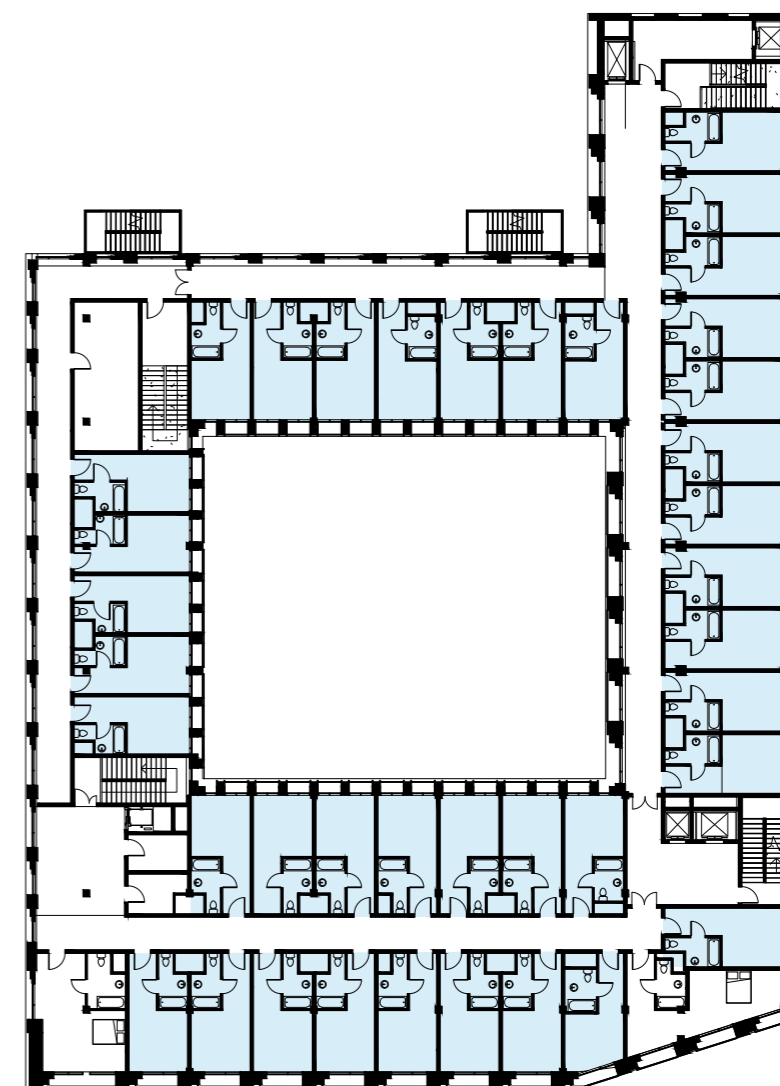
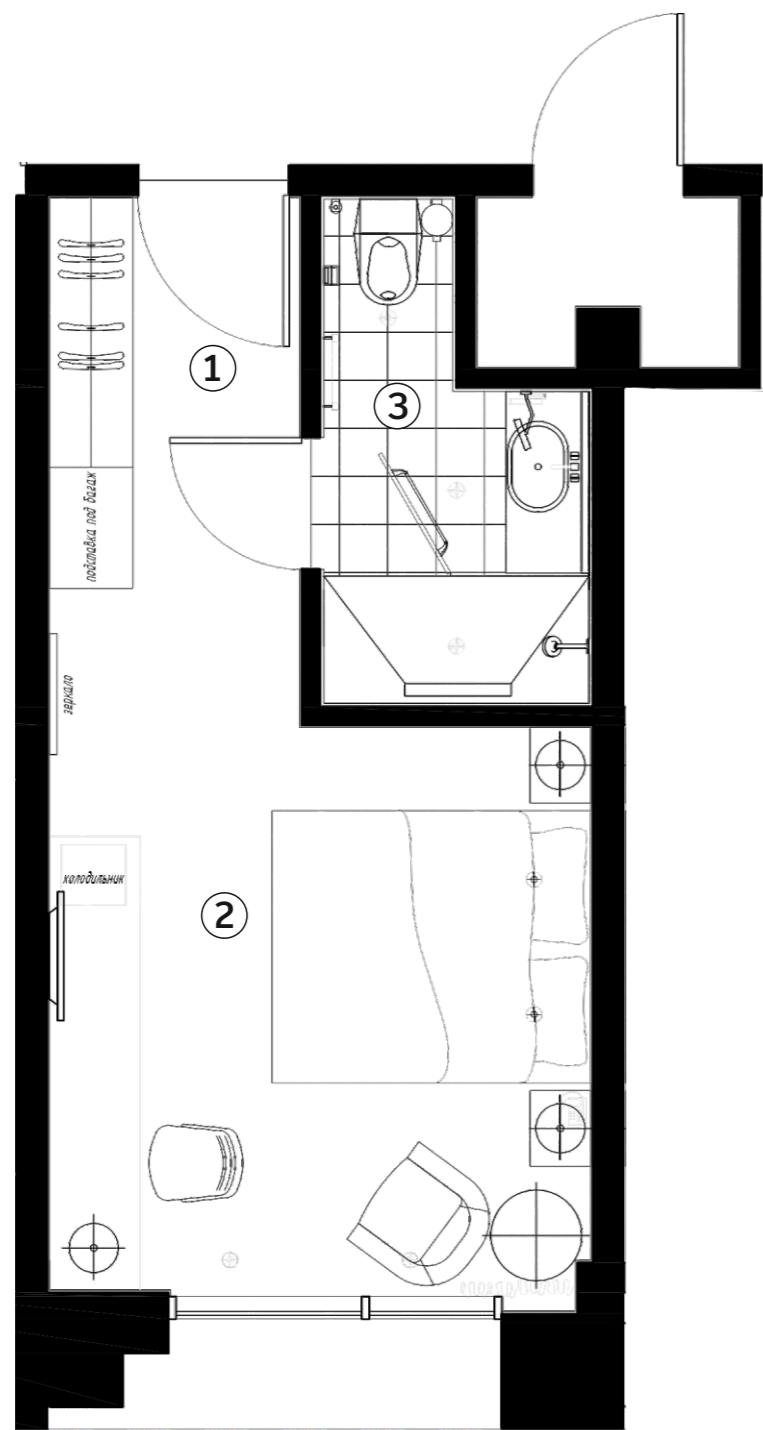


АВТОРСКИЙ КОЛЛЕКТИВ:
СЕМИБРАТСКАЯ О.С.
МАКАРОВ Р.В.
АНТРОПОВА А.Е.
ЗОЛОТУХИНА А.В.

НОМЕР КАТЕГОРИИ «СТАНДАРТ»

ЭКСПЛИКАЦИЯ ГОСТИНИЧНОГО НОМЕРА КАТЕГОРИИ "СТАНДАРТ"

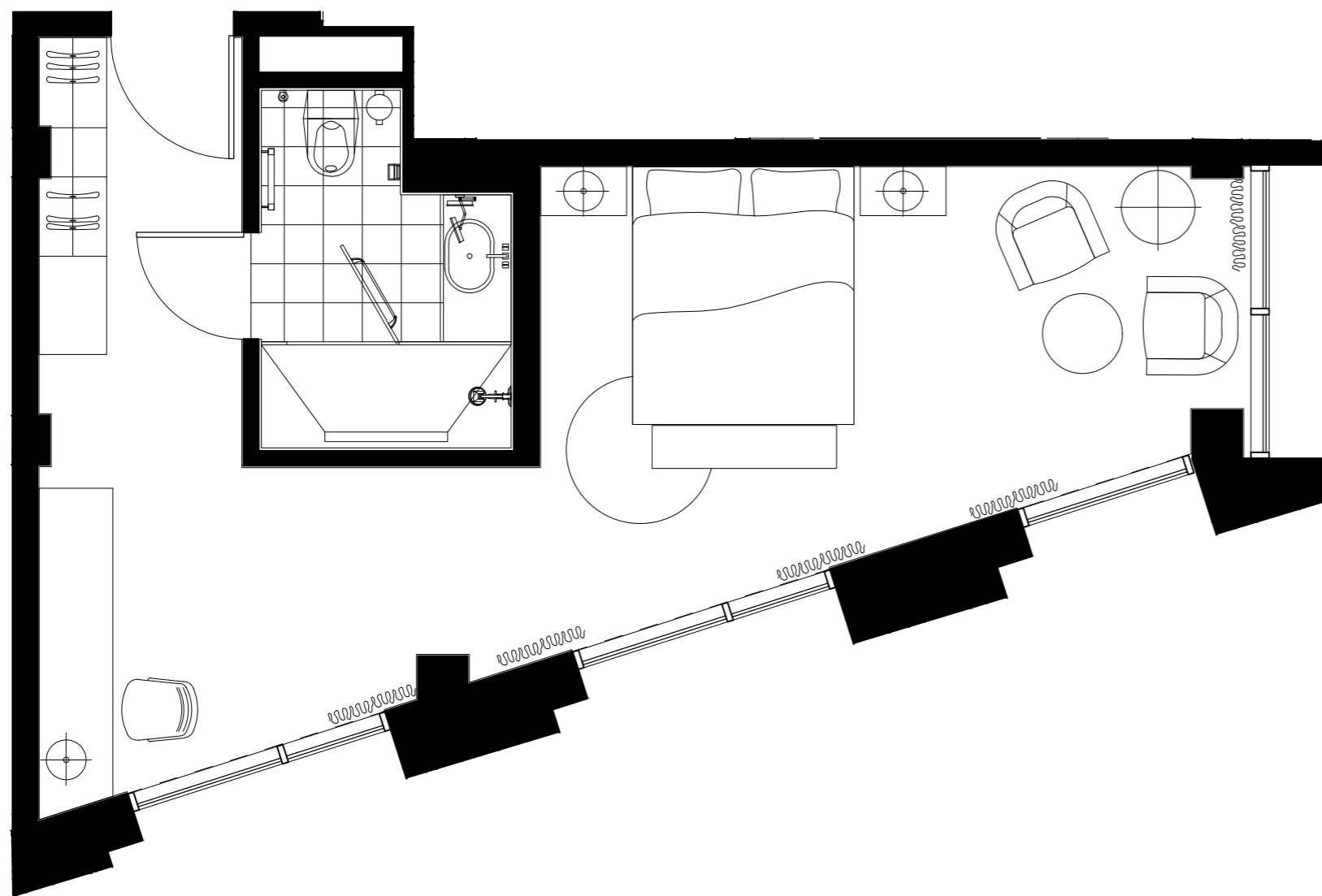
1.	ПРИХОЖАЯ	5,8 М ²
2.	ЖИЛОЕ ПОМЕЩЕНИЕ	13,4 М ²
3.	ВАННАЯ КОМНАТА	4,7 М ²





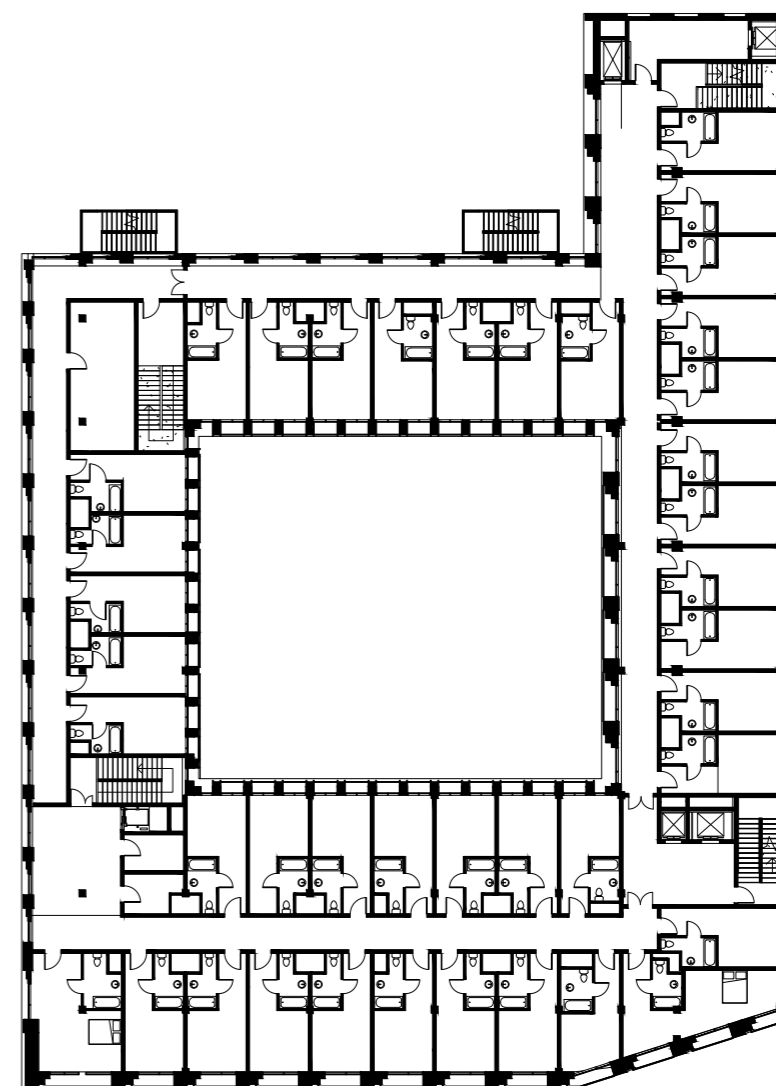
АВТОРСКИЙ КОЛЛЕКТИВ:
СЕМИБРАТСКАЯ О.С.
МАКАРОВ Р.В.
АНТРОПОВА А.Е.
ЗОЛОТУХИНА А.В.

НОМЕР КАТЕГОРИИ «ЛЮКС»



ЭКСПЛИКАЦИЯ ГОСТИНИЧНОГО НОМЕРА КАТЕГОРИИ "ЛЮКС"

1.	ПРИХОЖАЯ	5,7 М ²
2.	КАБИНЕТ	8 М ²
3.	СПАЛЬНАЯ КОМНАТА	18,7 М ²
4.	ВАННАЯ КОМНАТА	5,1 М ²





АВТОРСКИЙ КОЛЛЕКТИВ:

СЕМИБРАТСКАЯ О.С.

МАКАРОВ Р.В.

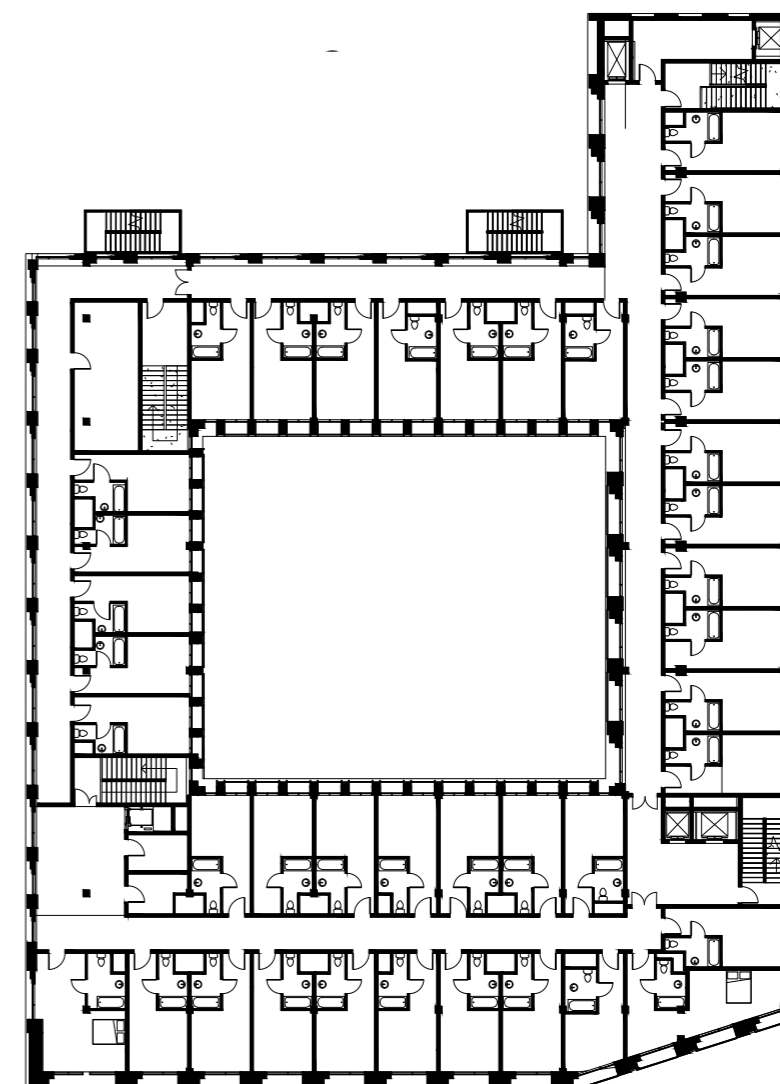
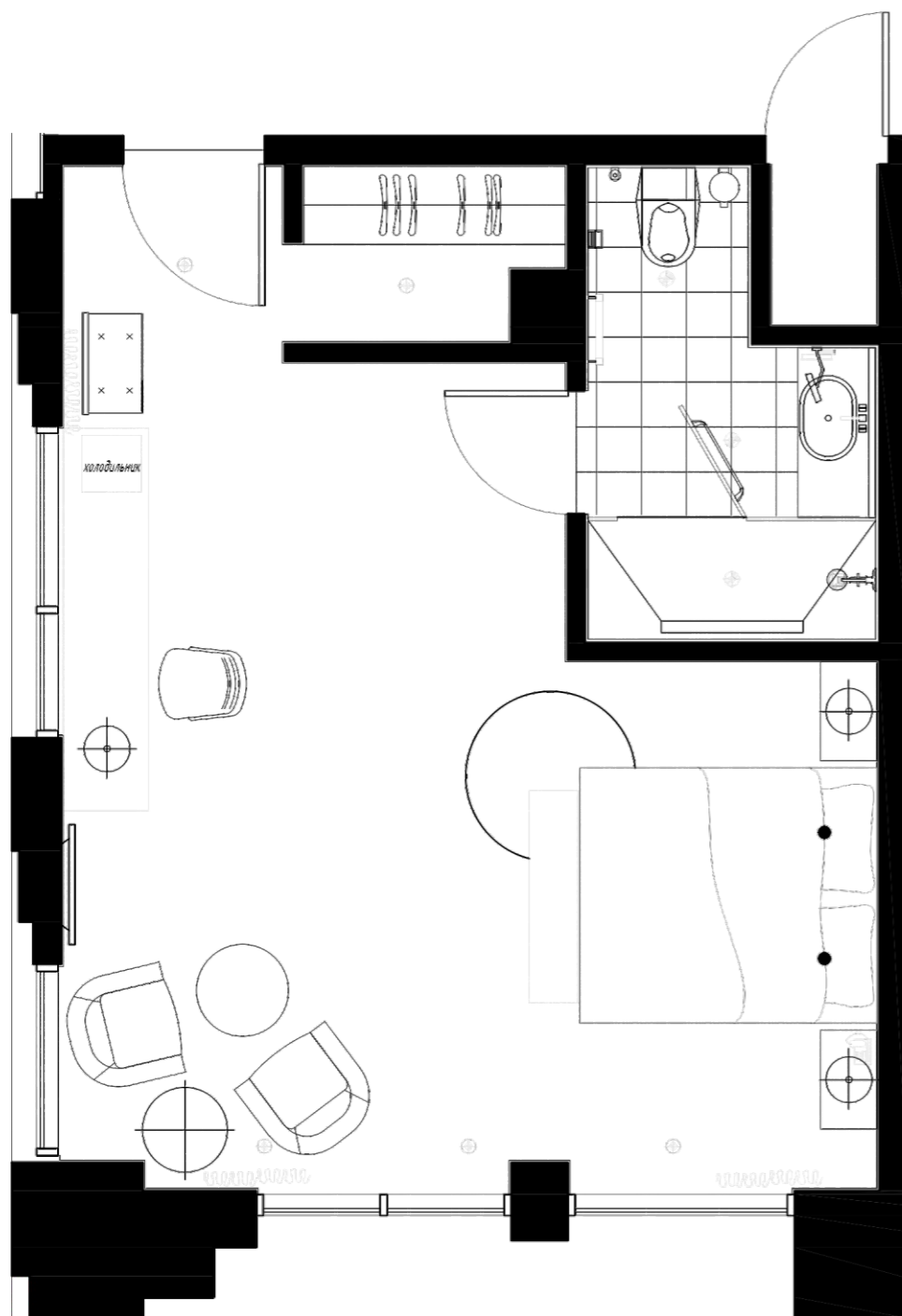
АНТРОПОВА А.Е.

ЗОЛОТУХИНА А.В.

НОМЕР КАТЕГОРИИ «ДЖУНИОР СЮИТ»

ЭКСПЛИКАЦИЯ ГОСТИНИЧНОГО НОМЕРА КАТЕГОРИИ "ДЖУНИОР СЮИТ"

1.	ПРИХОЖАЯ	2,1 М ²
2.	ГАРДЕРОБ	2,2 М ²
3.	ЖИЛОЕ ПОМЕЩЕНИЕ	28,9 М ²
4.	ВАННАЯ КОМНАТА	5,7 М ²

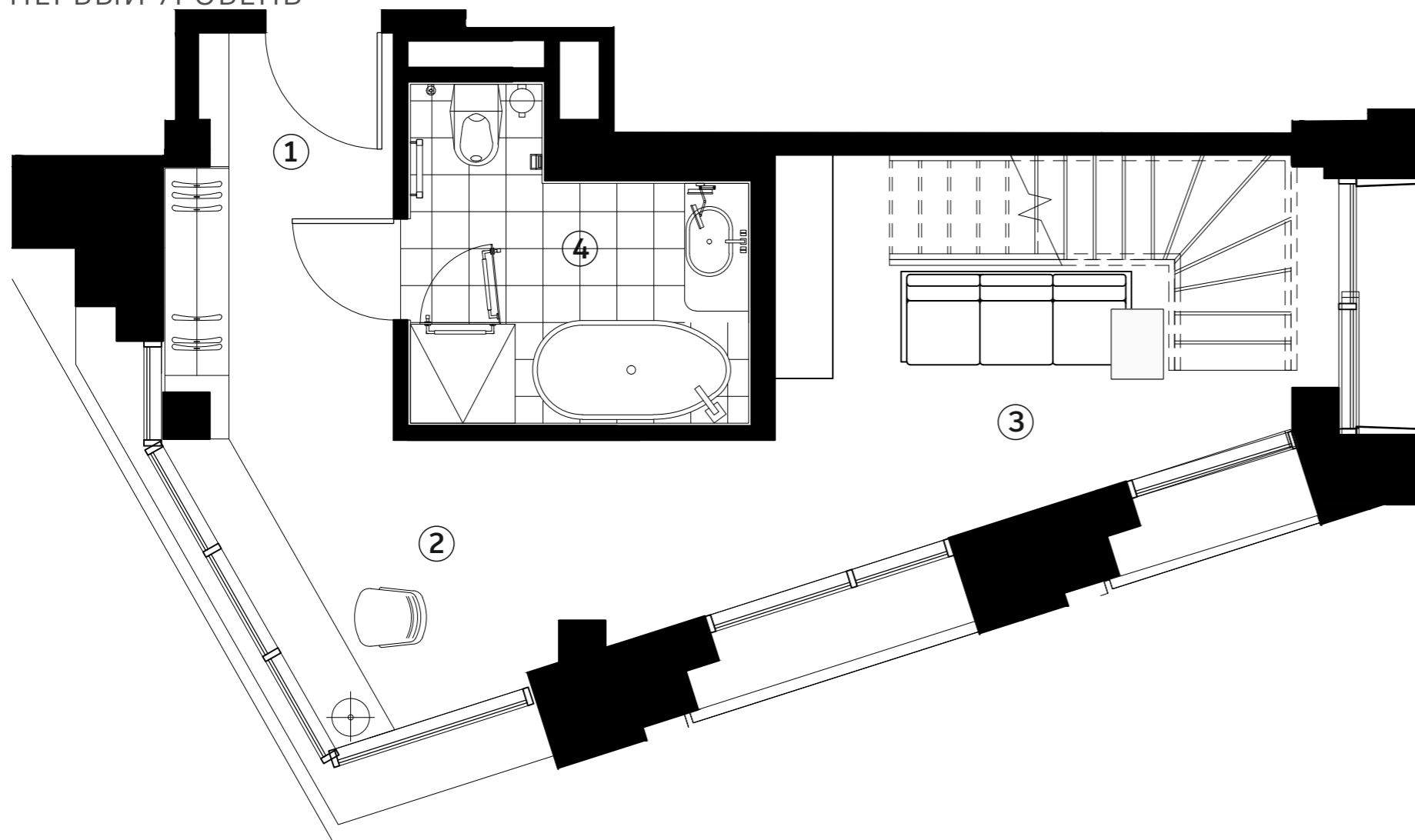




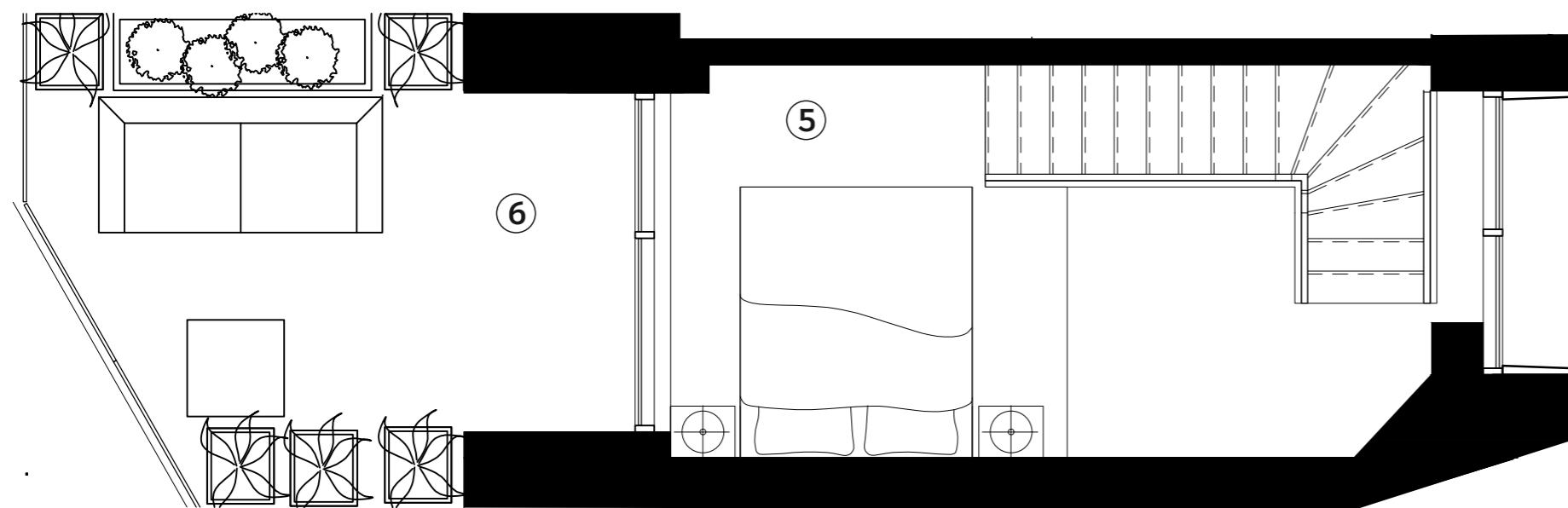
АВТОРСКИЙ КОЛЛЕКТИВ:
СЕМИБРАТСКАЯ О.С.
МАКАРОВ Р.В.
АНТРОПОВА А.Е.
ЗОЛОТУХИНА А.В.

НОМЕР КАТЕГОРИИ «ДУПЛЕКС ДЕЛЮКС»

ПЕРВЫЙ УРОВЕНЬ



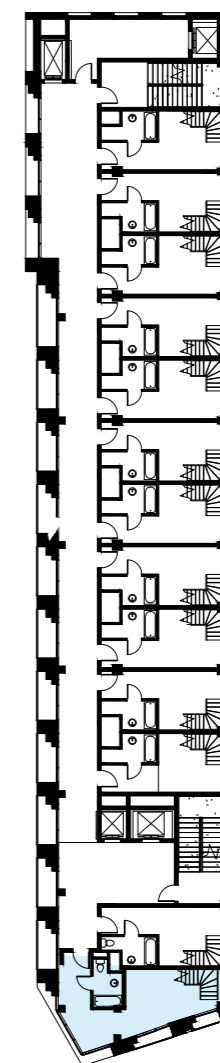
ВТОРОЙ УРОВЕНЬ



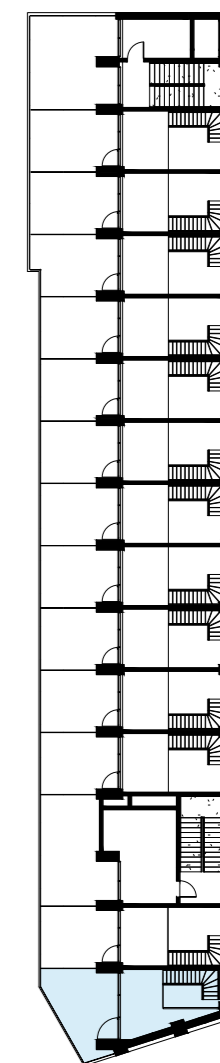
ЭКСПЛИКАЦИЯ ГОСТЕВОГО НОМЕРА
КАТЕГОРИИ "ДУПЛЕКС ДЕЛЮКС"

1.	ПРИХОЖАЯ	5,7 М ²
2.	КАБИНЕТ	8,9 М ²
3.	ГОСТИНАЯ	14,4 М ²
4.	ВАННАЯ КОМНАТА	7,1 М ²
5.	СПАЛЬНАЯ КОМНАТА	9,3 М ²
6.	ТЕРРАСА	24 М ²

ПЕРВЫЙ УРОВЕНЬ



ВТОРОЙ УРОВЕНЬ

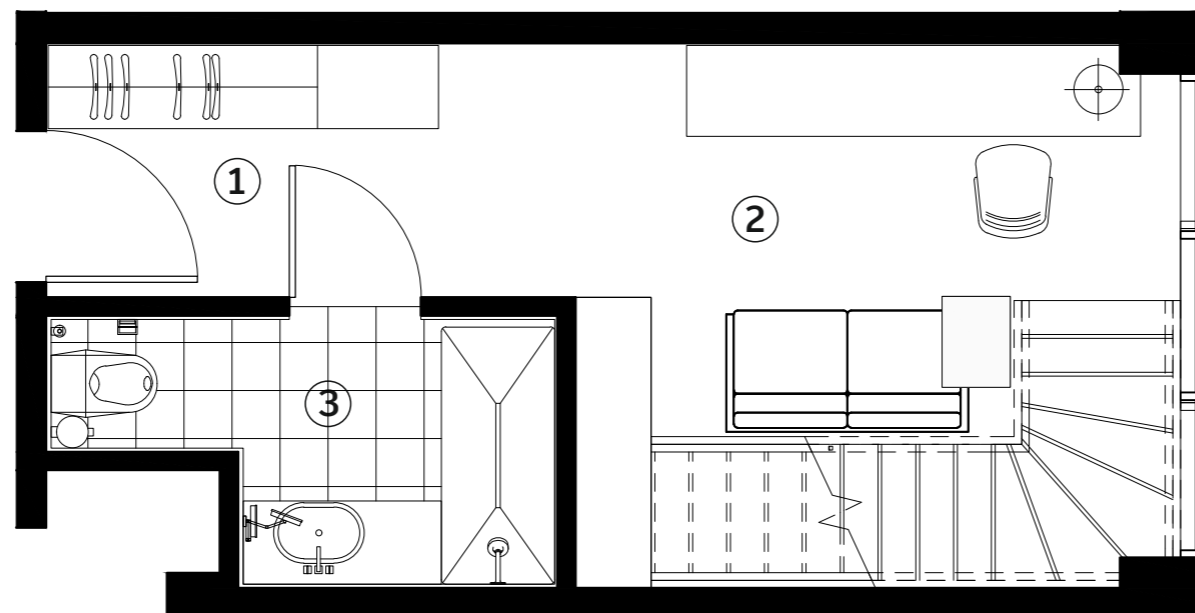




АВТОРСКИЙ КОЛЛЕКТИВ:
СЕМИБРАТСКАЯ О.С.
МАКАРОВ Р.В.
АНТРОПОВА А.Е.
ЗОЛОТУХИНА А.В.

НОМЕР КАТЕГОРИИ «ДУПЛЕКС ЛЮКС»

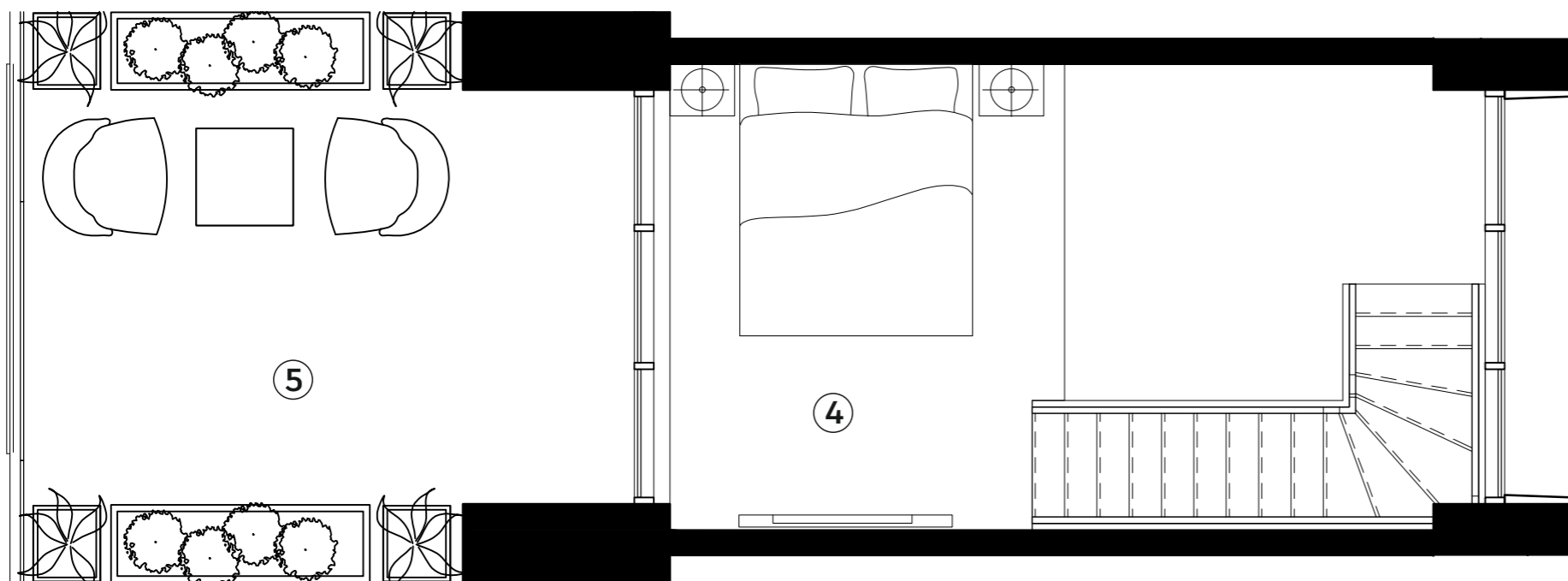
ПЕРВЫЙ УРОВЕНЬ



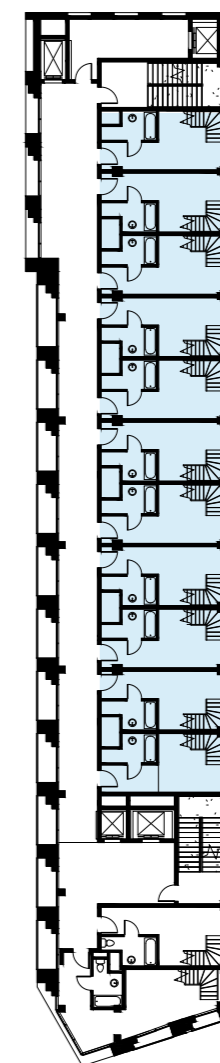
ЭКСПЛИКАЦИЯ ГОСТИНИЧНОГО НОМЕРА
КАТЕГОРИИ "ДУПЛЕКС ЛЮКС"

1.	ПРИХОЖАЯ	5,9 М ²
2.	ГОСТИНАЯ	14,1 М ²
3.	ВАННАЯ КОМНАТА	4,8 М ²
4.	СПАЛЬНАЯ КОМНАТА	10,7 М ²
5.	ТЕРРАСА	14,7 М ²

ВТОРОЙ УРОВЕНЬ



ПЕРВЫЙ УРОВЕНЬ



ВТОРОЙ УРОВЕНЬ

